



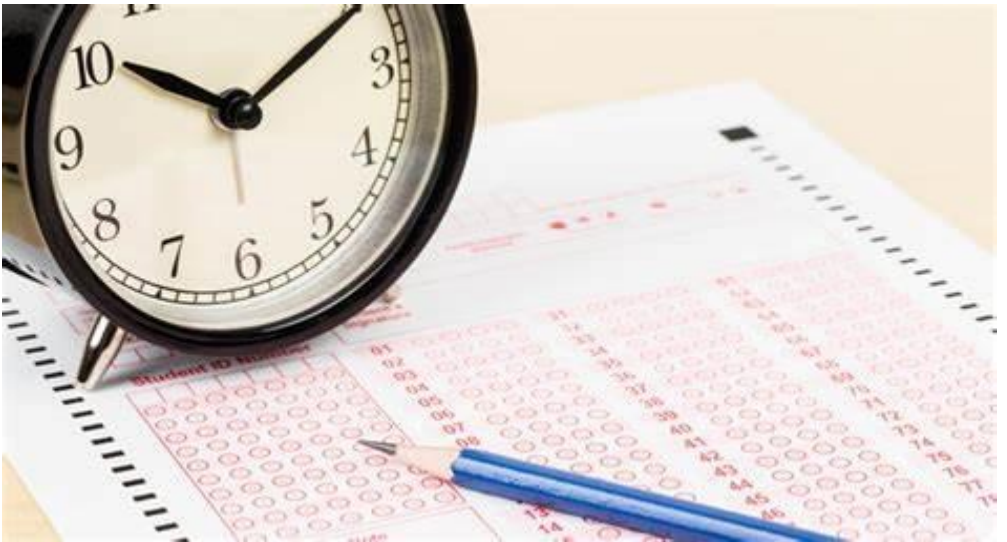
Republika e Kosovës
Republika Kosova-Republic of Kosovo
Qeveria -Vlada-Government

Ministria e Arsimit, Shkencës, Teknologjisë dhe Inovacionit/
Ministarstvo Obrazovanja i Nauke, Tehnologije i Inovacija / Ministry of
Education, Science, Technology and Innovation

BAŞARI TESTİ

2023

ÖĞRENCİ KILAVUZU



Başarı Testi (BT), adayların Alt Orta Öğretimin II. Seviye (6-9. Sınıflar) sonunda öğrenimleri sırasında kazandıkları başarı, bilgi, beceri ve yeteneklerinin Kosova Cumhuriyeti Devlet Müfredatına göre değerlendirilmesidir. Kosova Cumhuriyetinde Üniversite Öncesi Eğitim Yasasına (No. 04 / L-032) Madde 5, madde 1.11, EBTB, II. Seviyenin sonunda dış değerlendirmeyi düzenler. Adayların değerlendirilmesi için 08/2016 İdari Yönergesi 'ne göre sırasıyla madde 14, madde 14.4, II. Seviye sonundaki (9. sınıf sonu) adayların dış değerlendirmesinin lise eğitime devam eden adaylar için yönlendirici bir niteliği vardır. Bu eğitim seviyesinin sonundaki adayların başarı düzeyini ve sonuçlarını belirlemek için merkezi ve belediye yetkililerine hizmet eder.

TEST PROSEDÜRLERİ

Kosova Cumhuriyeti okullarında 9. sınıfı tamamlayan tüm adaylar Başarı Testine tabidir. Bireysel Eğitim Planı (BEP) ile eğitim gören özel gereksinimi adaylar ve faaliyet alanları olan adaylar başarı testinden muaf tutulur.

2023 Başarı Testi iki aşamada düzenlenecek:

- 4 Temmuz 2023'de Türk Dili ve Edebiyatı, İngiliz dili, Tarih ve Coğrafya konuları tabi tutulacaktır;
- 11 Temmuz 2023 tarihinde Matematik, Enformatik, Fizik, Kimya ve Biyoloji konuları tabi tutulacaktır.

Başarı Testi Kosova Cumhuriyetinde tüm adaylar için aynı anda yapılacaktır. Pandemi koşullarında ve Kosova Ulusal Halk Sağlığı Enstitüsü'nün (KUHSE) tavsiyelerine uygun olarak, Başarı Testi, test merkezlerinin sınıflarında olabildiğince az öğrenci olacak şekilde herkes için aynı zamanda düzenlenecektir.

GENEL BİLGİLER VE KURALLAR

Belediye Eğitim Müdürlükleri, sınavdan en az bir hafta önce, belediye eğitim kurumu yetkilileri ve Salon Başkanı ve salon görevlileri olarak atanacak olan öğretmenlerle toplantılar düzenleyip test süreci ve bu sürecin kural ve sorumluluklarını açıklamak üzere toplantıları düzenlemelidirler.(belediyelerin şartlarına ve pandemi durumlarına göre fiziki katılım veya sanal olarak-bilgisayar üzerinden yapmaları öngörülür).

Salon başkanları ve salon görevlileri, lise (X-XII) seviye öğretmenleri olmalıdır. Belediye Eğitim Müdürlükleri, salon başkanları ve salon görevlilerinin görev ve sorumluluklarına ilişkin kılavuza dayanarak, uygunsuzluk ve yönetmenlik dışı durumunda yasal işlem yapılmasına karar verir.

Tüm adaylar Başarı Testine (BT), Test Merkezinde (TM) girecekleri sınıf numarasını

ve tam zamanı için en az üç gün önceden sınıf öğretmenini (sorumlusu) aracılığıyla bilgilendirilmelidir,

Sınav günü adaylar yanlarında HB kurşun kalem (tükenmez geçerli değildir), cevaplar optik okuyucu tarafından otomatik olarak okunacaktır (cevap kâğıdı HB kurşun kalemle doldurulması gerekir).

Sınav günü, adayların sınav sırasında telefon ve benzeri iletişim araçları, kablosuz iletişim sağlayan araçlar, internet, fotoğraf makinası, kopyalama, dağıtım veya diğer kullanılabilir herhangi bir cihazı yanlarına almaları yasaktır. Bu tür donanım veya araçları yanlarında götürülen kimsenin Test Merkezine girmesine izin verilmeyecektir. Özel ihtiyaçları olan, belirli zorlukları olan veya başka herhangi bir nedenle sınav gününde gelmeyen adaylar, Testin başlaması için planlanan saatten en az bir saat önce sınıf öğretmenine bilgi vermelidir.

TEST SÜRESİNİN UYGULANMASI

Sınav günü, adaylar ve yöneticiler aşağıdaki tabloda sunulan programa uymak zorundadır:

Süre	Etkinlik
08:15 – 08:30	Salon görevlilerinin Test Merkezine (okula) gelişi
08:30 – 09:00	Adayların sınıf öğretmenleri ile birlikte Test Merkezinin bahçesine gelmesi ve adayların talimatlara göre sıralanması
09:00 – 09:30	Salon görevlileri tarafınca adayların Test Merkezine kabulü ve test sınıflarına yerleştirilmesi
09:30 – 10:00	Salon görevlileri Soru Kitapçığı ve Cevap Kâğıdı hakkında açıklamalarda bulunmaları
10:00	Testin başlaması

TEST MERKEZİNE ALINIRKEN KURALLAR

Tüm adaylar ilan edilen programa göre (yukarıda) Test Merkezinde tam zamanında olmalıdır. Testin başlama süresinden 60 dakika önce Test Merkezinde bulunmalıdırlar. Gecikme, teste girme fırsatını kaybedebilir.

Her aday teste gelirken kurşun kalem (1-2), bir cep mendili ve bir şişe su yanında getirmelidir.

Her sınıf öğretmeni, adaylarını(öğrencilerini) okul bahçesinde en az 1,5 m mesafede sıraya dizmek ve Test Merkezine girmek için Salon Başkanının davetini beklemekle yükümlüdür.

Test Merkezine girişte adaylar, Test Merkezi girişinde sorumlu görevliler tarafından kontrol edilir.

Test Merkezine girdikten sonra adaylar kendilerine tahsis edilen Sınav Salonlarına (sınıf)giderler.

Test salonunda (sınıfta) yerleştirme sadece bir sırada bir aday olarak yerleştirilmelidir. Sınıfta maksimum 15 aday bulunmalıdır.

Sağ ve sol sütundaki yerleştirilen adaylar sıranın köşe kısmında oturmalıdır (duvar bölümü), oysa sırasıyla ortanca sütundaki adaylar sıranın orta bölümünde oturmalıdırlar.

TEST TALİMATI SIRASINDAKİ ÖNEMLİ KURALLAR

Sınav salonuna yerleştirildikten sonra ve sınav süresinin başlamasından önce adaylar, kitapçığı/cevap kâğıdının nasıl işaretleneceği konusunda salon görevlileri tarafından talimat alacaklardır.

Salon görevlisinden talimat alırken, talimatların tüm adaylar tarafından anlaşılması için adayların sesiz ve sakin kalması gerekir.

Salon görevlisinden talimat alırken, adayların kitapçığı/cevap kâğıdını tamamlama yöntemi ile ilgili soru sorma veya salon görevlisinden ek açıklama talep etme hakları vardır.

Salon görevlisi, kitapçığı/cevap kâğıdının doldurulması ile ilişkin talimatları verirken (adı, soyadı, belediye, okul, sınıf, gündem numarası, salon numarası) gibi verileri adaylar açıklamalar sırasında işaretlemelidirler. Adaylar salon görevlisinden soru sorma veya ek açıklama isteme hakkına sahiptir.

Test talimatları testin başlamasından kısa bir süre önce tüm test sınıflarında aynı anda sona ermelidir. Test, tüm test sınıflarında eş zamanlı olarak saat 10.00'da başlar.

TEST SÜRESİ KURALLARI

Test sırasında adaylar sıralarında sadece soru kitapçığı, cevap kâğıdı, kalem, su, kâğıt mendil bulundurmaları gerekir.

Test sırasında adaylar salon görevlisine soru soramaz, yardım isteyemez ayrıca diğer adaylar ile konuşamaz.

Test süresi adaylar sessiz olmalı. Diğer adaylar ile konuşmak, sıradan kalkıp diğer adayın yanına gidemez. Sınıf sessizliğini korumalıdır.

Test süresi adaylar yardımcı araç ve gereç kullanamaz (örneğin telefon, hesap makinesi ya da buna benzer değişik araç ve gereç).

Test süresi adaylar 45 dereceden fazla başını sağ veya sol tarafa çeviremez. Test süresi adaylar birbiri ile konuşamaz, birbirinden kopya çekemez ayrıca birbirine yardım edemez.

Test süresinde sınıftan çıkan aday, sınıfa geri dönemez.

Soru kitapçığını yanına alıp resim çekmek, kopyalamak ya da belli sitelerde yayımlamak adaylar tarafınca yasaktır.

Testin yapıldığı sınıfa başka bir kişinin girmesi yasaktır, sınıfta sadece salaon başkanı bulunmalıdır.

Salon görevlisi tarafınca test süresi bittiği bildirilince, tüm adaylar kalemleri sıra üstüne bırakıp soru kitapçıklarını kapamalıdır. Test süresi **(150 dakika)** bitikten sonra hiçbir işleme izin verilmemelidir.

Salon görevlisi soru kitapçıklarını ve cevap kâğıdını toplayıncaya kadar adaylar sıralarında oturmalıdırlar. Adayların zamana uymaması testin iptal edilmesine neden olabilir

BAŞARI TESTİ HAKKINDA BİLGİ VE TALİMATLAR

Başarı Testi 9 ders biriminden oluşur ve toplam 200 soru kapsar (sorular, ödevler) .

No.	Ders Birimi	Soru sayısı
1.	Türk dili	35
2.	İngilizce	15
3.	Tarih	25
4.	Coğrafya	25
5.	Matematik	35
6.	Enformatik	15
7.	Fizik	17
8.	Kimya	16
9.	Biyoloji	17

Başarı testi salon görevlileri tarafından test talimatları bitikten sonra resmi olarak başlayıp 120 dakika 2 saat sürecektir.

Adaylar verilen zaman sürecini iyi kullanıp testi çözmelidirler çünkü ek zamanları olmayacaktır. Verilmiş zaman sürecinden önce testi bitiren adaylar sınav salonlarını terk edemeyeceklerdir. Adaylar test zaman sürecinde salonda kalıp diğer adayları rahatsız etmemek suretiyle test süresi resmi olarak bitmesini beklemelidirler.

Test şunlardan oluşur:

1. Soru kitapçığında sorular bölümü bulunmaktadır (soru/ödevler). Bunların yanı sıra her sorunun seçenekleri yer alır. (adaylar soru kitapçığında ödevleri çözebilirler).
2. Cevap kâğıdı belgesi adayların kimlik bilgilerini ve soru kitapçığından doğru buldukları seçeneklerini aktardıkları belgedir. Dikkat: adayların cevap kâğıdına doldurmuş oldukları bilgiler göz önünde bulundurularak değerlendirilmeleri yapılacaktır.

CEVAP KÂĞIDININ İŞARETLENMESİ İLE İLGİLİ KILAVUZ

Gerekli tüm bilgiler Cevap Kağıdına taşınmalıdır. Başta ad ve soyadınızı doldurun.Örneğin: Sizin adınız MASAL, siz boş kareciklere adınızı doldurun.(bir boş kutucuk bir harf, kutucuğu işaretleyerek doldurun.Örnekteki gibi doldurun)
Aynı şekilde soyadınız bölümünü de doldurun.

Kimlik tespiti bölümünde adaylar belediye, okul, sınıf, gündem numarası, salon numarası kodlarını yazarak kutucukları doldurmalıdır.

KİMLİK BİLGİLERİ				
Belediye	Okul	Sınıf	Gündem No	Salon No
2	3	4	5	2
0	1	0	0	0
1	1	1	1	1
2	2	2	2	2
3	3	3	3	3
4	4	4	4	4
5	5	5	5	5
6	6	6	6	6
7	7	7	7	7
8	8	8	8	8
9	9	9	9	9

CEVAP KAĞIDI												
ADI												
M	A	S	A	L								
A	B	C	D	E	F	G	H	I	J	K	L	M
N	O	P	Q	R	S	T	U	V	W	X	Y	Z
0	1	2	3	4	5	6	7	8	9			
A	B	C	D	E	F	G	H	I	J	K	L	M
N	O	P	Q	R	S	T	U	V	W	X	Y	Z
0	1	2	3	4	5	6	7	8	9			
A	B	C	D	E	F	G	H	I	J	K	L	M
N	O	P	Q	R	S	T	U	V	W	X	Y	Z
0	1	2	3	4	5	6	7	8	9			
A	B	C	D	E	F	G	H	I	J	K	L	M
N	O	P	Q	R	S	T	U	V	W	X	Y	Z
0	1	2	3	4	5	6	7	8	9			
A	B	C	D	E	F	G	H	I	J	K	L	M
N	O	P	Q	R	S	T	U	V	W	X	Y	Z
0	1	2	3	4	5	6	7	8	9			
A	B	C	D	E	F	G	H	I	J	K	L	M
N	O	P	Q	R	S	T	U	V	W	X	Y	Z
0	1	2	3	4	5	6	7	8	9			
A	B	C	D	E	F	G	H	I	J	K	L	M
N	O	P	Q	R	S	T	U	V	W	X	Y	Z
0	1	2	3	4	5	6	7	8	9			
A	B	C	D	E	F	G	H	I	J	K	L	M
N	O	P	Q	R	S	T	U	V	W	X	Y	Z
0	1	2	3	4	5	6	7	8	9			
A	B	C	D	E	F	G	H	I	J	K	L	M
N	O	P	Q	R	S	T	U	V	W	X	Y	Z
0	1	2	3	4	5	6	7	8	9			
A	B	C	D	E	F	G	H	I	J	K	L	M
N	O	P	Q	R	S	T	U	V	W	X	Y	Z
0	1	2	3	4	5	6	7	8	9			
A	B	C	D	E	F	G	H	I	J	K	L	M
N	O	P	Q	R	S	T	U	V	W	X	Y	Z
0	1	2	3	4	5	6	7	8	9			
A	B	C	D	E	F	G	H	I	J	K	L	M
N	O	P	Q	R	S	T	U	V	W	X	Y	Z
0	1	2	3	4	5	6	7	8	9			
A	B	C	D	E	F	G	H	I	J	K	L	M
N	O	P	Q	R	S	T	U	V	W	X	Y	Z
0	1	2	3	4	5	6	7	8	9			
A	B	C	D	E	F	G	H	I	J	K	L	M
N	O	P	Q	R	S	T	U	V	W	X	Y	Z
0	1	2	3	4	5	6	7	8	9			
A	B	C	D	E	F	G	H	I	J	K	L	M
N	O	P	Q	R	S	T	U	V	W	X	Y	Z
0	1	2	3	4	5	6	7	8	9			
A	B	C	D	E	F	G	H	I	J	K	L	M
N	O	P	Q	R	S	T	U	V	W	X	Y	Z
0	1	2	3	4	5	6	7	8	9			
A	B	C	D	E	F	G	H	I	J	K	L	M
N	O	P	Q	R	S	T	U	V	W	X	Y	Z
0	1	2	3	4	5	6	7	8	9			
A	B	C	D	E	F	G	H	I	J	K	L	M
N	O	P	Q	R	S	T	U	V	W	X	Y	Z
0	1	2	3	4	5	6	7	8	9			
A	B	C	D	E	F	G	H	I	J	K	L	M
N	O	P	Q	R	S	T	U	V	W	X	Y	Z
0	1	2	3	4	5	6	7	8	9			
A	B	C	D	E	F	G	H	I	J	K	L	M
N	O	P	Q	R	S	T	U	V	W	X	Y	Z
0	1	2	3	4	5	6	7	8	9			
A	B	C	D	E	F	G	H	I	J	K	L	M
N	O	P	Q	R	S	T	U	V	W	X	Y	Z
0	1	2	3	4	5	6	7	8	9			
A	B	C	D	E	F	G	H	I	J	K	L	M
N	O	P	Q	R	S	T	U	V	W	X	Y	Z
0	1	2	3	4	5	6	7	8	9			
A	B	C	D	E	F	G	H	I	J	K	L	M
N	O	P	Q	R	S	T	U	V	W	X	Y	Z
0	1	2	3	4	5	6	7	8	9			
A	B	C	D	E	F	G	H	I	J	K	L	M
N	O	P	Q	R	S	T	U	V	W	X	Y	Z
0	1	2	3	4	5	6	7	8	9			
A	B	C	D	E	F	G	H	I	J	K	L	M
N	O	P	Q	R	S	T	U	V	W	X	Y	Z
0	1	2	3	4	5	6	7	8	9			
A	B	C	D	E	F	G	H	I	J	K	L	M
N	O	P	Q	R	S	T	U	V	W	X	Y	Z
0	1	2	3	4	5	6	7	8	9			
A	B	C	D	E	F	G	H	I	J	K	L	M
N	O	P	Q	R	S	T	U	V	W	X	Y	Z
0	1	2	3	4	5	6	7	8	9			
A	B	C	D	E	F	G	H	I	J	K	L	M
N	O	P	Q	R	S	T	U	V	W	X	Y	Z
0	1	2	3	4	5	6	7	8	9			
A	B	C	D	E	F	G	H	I	J	K	L	M
N	O	P	Q	R	S	T	U	V	W	X	Y	Z
0	1	2	3	4	5	6	7	8	9			
A	B	C	D	E	F	G	H	I	J	K	L	M
N	O	P	Q	R	S	T	U	V	W	X	Y	Z
0	1	2	3	4	5	6	7	8	9			
A	B	C	D	E	F	G	H	I	J	K	L	M
N	O	P	Q	R	S	T	U	V	W	X	Y	Z
0	1	2	3	4	5	6	7	8	9			
A	B	C	D	E	F	G	H	I	J	K	L	M
N	O	P	Q	R	S	T	U	V	W	X	Y	Z
0	1	2	3	4	5	6	7	8	9			
A	B	C	D	E	F	G	H	I	J	K	L	M
N	O	P	Q	R	S	T	U	V	W	X	Y	Z
0	1	2	3	4	5	6	7	8	9			
A	B	C	D	E	F	G	H	I	J	K	L	M
N	O	P	Q	R	S	T	U	V	W	X	Y	Z
0	1	2	3	4	5	6	7	8	9			
A	B	C	D	E	F	G	H	I	J	K	L	M
N	O	P	Q	R	S	T	U	V	W	X	Y	Z
0	1	2	3	4	5	6	7	8	9			
A	B	C	D	E	F	G	H	I	J	K	L	M
N	O	P	Q	R	S	T	U	V	W	X	Y	Z
0	1	2	3	4	5	6	7	8	9			
A	B	C	D	E	F	G	H	I	J	K	L	M
N	O	P	Q	R	S	T	U	V	W	X	Y	Z
0	1	2	3	4	5	6	7	8	9			
A	B	C	D	E	F	G	H	I	J	K	L	M
N	O	P	Q	R	S	T	U	V	W	X	Y	Z
0	1	2	3	4	5	6	7	8	9			
A	B	C	D	E	F	G	H	I	J	K	L	M
N	O	P	Q	R	S	T	U	V	W	X	Y	Z
0	1	2	3	4	5	6	7	8	9			
A	B	C	D	E	F	G	H	I	J	K	L	M
N	O	P	Q	R	S	T	U	V	W	X	Y	Z
0	1	2	3	4	5	6	7	8	9			
A	B	C	D	E	F	G	H	I	J	K	L	M
N	O	P	Q	R	S	T	U	V	W	X	Y	Z
0	1	2	3	4	5	6	7	8	9			
A	B	C	D	E	F	G	H	I	J	K	L	M
N	O	P	Q	R	S	T	U	V	W	X	Y	Z
0	1	2	3	4	5	6	7	8	9			
A	B	C	D	E	F	G	H	I	J	K	L	M
N	O	P	Q	R	S	T	U	V	W	X	Y	Z
0	1	2	3	4	5	6	7	8	9			
A	B	C	D	E	F	G	H	I	J	K	L	M
N	O	P	Q	R	S	T	U	V	W	X	Y	Z
0	1	2	3	4	5	6	7	8	9			
A	B	C	D	E	F	G	H	I	J	K	L	M
N	O	P	Q	R	S	T	U	V	W	X	Y	Z
0	1	2	3	4	5	6	7	8	9			
A	B	C	D	E	F	G	H	I	J	K	L	M
N	O	P	Q	R	S	T	U	V	W	X	Y	Z
0	1	2	3	4	5	6	7	8	9			
A	B	C	D	E	F	G	H	I	J	K	L	M
N	O	P	Q	R	S	T	U	V	W	X	Y	Z
0	1	2	3	4	5	6	7	8	9			
A	B	C	D	E	F	G	H	I	J	K	L	M
N	O	P	Q	R	S	T	U	V	W	X	Y	Z
0	1	2	3	4	5	6	7	8	9			
A	B	C	D	E	F	G	H	I	J	K	L	M
N	O	P	Q	R	S	T	U	V	W	X	Y	Z
0	1	2	3	4	5	6	7	8	9			
A	B	C	D	E	F	G	H	I	J	K	L	M
N	O	P	Q	R	S	T	U	V	W	X	Y	Z
0	1	2	3	4	5	6	7	8	9			
A	B	C	D	E	F	G	H	I	J	K	L	M
N	O	P	Q	R	S	T	U	V	W	X	Y	Z
0	1	2	3	4	5	6	7	8	9			
A	B	C	D	E	F							

Dođru olduđunu dűşündűđűnűz cevap test kitapçığında evreleyip aynı Őekilde Cevap Kâđıdında taŐınmalıdır.

Őrnek soru: 14. 1, 3, 7, 15, 31, ... Sayılar sırasıyla yazılmıŐtır. Verilen numaralardan sonra hangi sayı gelmelidir?

A. 67

B. 65

C. 63

D. 61

C seeneđi dođrudur. Bunu soru kitapçığında evreleyin. Cevap kâđıdındaki aynı sorunun sıra sayısındaki C seeneđini evreleyip kurŐun kalemle karalayın. (Őrnekte gőrűldűđű gibi yapın).

14 A B C D

Aksi halde deđiŐik Őekilde doldurursanız cevabınız yanlıŐ sayılacaktır, őrneđin:

14 A B C D ya da 14 A B C D

Adaylar soru cevaplarını aktarıırken baŐka bir sorunun cevabı yerine aktarmamaları gerekir. Dikkatli olmaları gerekir.

Tűm bilgilerinizi talimatlara gűre dikkatlice doldurun!

Soruları dikkatlice okuyun ve ardından dođru olduđunu dűşündűđűnűz dűrt cevaptan yalnızca birini listeleyin.

Aklınızda bulundurun:

- Her dođru soru bir puan deđerindedir
- Her yanlıŐ soru sıfır puan ile deđerlendirilir.
- BitmemiŐ soru da sıfır puan (0) ile deđerlendirilir.

Cevap kâđı sadece kurŐun kalemle doldurulur!

Test Kitapçığından cevapları Cevap Kâđına aktarıırken dikkatli olun, űnkű Test Kitapçığı deđil, sadece Cevap Kâđı deđerlendirmeye tabi tutulacaktır.

Negatif puan yoktur!

Hesaplamaları veya baŐka herhangi bir not alırken lűtfen Cevap Kâđında deđil Test Kitapçığında yapabilirsiniz. Renkli kalemler "Optik Okuyucu" tarafından okunmaz.

Őrnek alıŐtırma cevap kâđı modeli



ADI									
A	A	A	A	A	A	A	A	A	A
B	B	B	B	B	B	B	B	B	B
C	C	C	C	C	C	C	C	C	C
D	D	D	D	D	D	D	D	D	D
E	E	E	E	E	E	E	E	E	E
F	F	F	F	F	F	F	F	F	F
G	G	G	G	G	G	G	G	G	G
H	H	H	H	H	H	H	H	H	H
I	I	I	I	I	I	I	I	I	I
J	J	J	J	J	J	J	J	J	J
K	K	K	K	K	K	K	K	K	K
L	L	L	L	L	L	L	L	L	L
M	M	M	M	M	M	M	M	M	M
N	N	N	N	N	N	N	N	N	N
O	O	O	O	O	O	O	O	O	O
P	P	P	P	P	P	P	P	P	P
R	R	R	R	R	R	R	R	R	R
S	S	S	S	S	S	S	S	S	S
T	T	T	T	T	T	T	T	T	T
U	U	U	U	U	U	U	U	U	U
V	V	V	V	V	V	V	V	V	V
Y	Y	Y	Y	Y	Y	Y	Y	Y	Y
Z	Z	Z	Z	Z	Z	Z	Z	Z	Z

SOYADI									
A	A	A	A	A	A	A	A	A	A
B	B	B	B	B	B	B	B	B	B
C	C	C	C	C	C	C	C	C	C
D	D	D	D	D	D	D	D	D	D
E	E	E	E	E	E	E	E	E	E
F	F	F	F	F	F	F	F	F	F
G	G	G	G	G	G	G	G	G	G
H	H	H	H	H	H	H	H	H	H
I	I	I	I	I	I	I	I	I	I
J	J	J	J	J	J	J	J	J	J
K	K	K	K	K	K	K	K	K	K
L	L	L	L	L	L	L	L	L	L
M	M	M	M	M	M	M	M	M	M
N	N	N	N	N	N	N	N	N	N
O	O	O	O	O	O	O	O	O	O
P	P	P	P	P	P	P	P	P	P
R	R	R	R	R	R	R	R	R	R
S	S	S	S	S	S	S	S	S	S
T	T	T	T	T	T	T	T	T	T
U	U	U	U	U	U	U	U	U	U
V	V	V	V	V	V	V	V	V	V
Y	Y	Y	Y	Y	Y	Y	Y	Y	Y
Z	Z	Z	Z	Z	Z	Z	Z	Z	Z

CEVAP KAĞIDI

KİMLİK BİLGİLERİ									
Belediye	Okul	Sınıf	Gündem No	Salon No					
0	0	0	0	0	0	0	0	0	0
1	1	1	1	1	1	1	1	1	1
2	2	2	2	2	2	2	2	2	2
3	3	3	3	3	3	3	3	3	3
4	4	4	4	4	4	4	4	4	4
5	5	5	5	5	5	5	5	5	5
6	6	6	6	6	6	6	6	6	6
7	7	7	7	7	7	7	7	7	7
8	8	8	8	8	8	8	8	8	8
9	9	9	9	9	9	9	9	9	9

KITAPÇIĞI

A

Emri dhe mbiemri i nxënësit:

Dikkat:

- Bu formu kodlamak için sadece kurşun kalem kullanınız. (kırmızı renk kullanmayın)
- Ad,soyad ve kimlik bilgilerinizi doğru kodladığınızı takdirde sınavınız geçersiz sayılacaktır.

- Doğru seçeneği kutucuğun dışına taşırılmadan doldurunuz.



- Doğru seçeneğini işaretlerken başka sorunun seçeneği olarak kaydırma yapmayınız.

DIKKAT!
CEVAP KAĞIDI FORMU TEST KİTAPÇIĞI İLE AYNI OLMALIDIR.

CİNSİYET

E K

CEVAPLAR

1	A B C D	26	A B C D	51	A B C D	76	A B C D
2	A B C D	27	A B C D	52	A B C D	77	A B C D
3	A B C D	28	A B C D	53	A B C D	78	A B C D
4	A B C D	29	A B C D	54	A B C D	79	A B C D
5	A B C D	30	A B C D	55	A B C D	80	A B C D
6	A B C D	31	A B C D	56	A B C D	81	A B C D
7	A B C D	32	A B C D	57	A B C D	82	A B C D
8	A B C D	33	A B C D	58	A B C D	83	A B C D
9	A B C D	34	A B C D	59	A B C D	84	A B C D
10	A B C D	35	A B C D	60	A B C D	85	A B C D
11	A B C D	36	A B C D	61	A B C D	86	A B C D
12	A B C D	37	A B C D	62	A B C D	87	A B C D
13	A B C D	38	A B C D	63	A B C D	88	A B C D
14	A B C D	39	A B C D	64	A B C D	89	A B C D
15	A B C D	40	A B C D	65	A B C D	90	A B C D
16	A B C D	41	A B C D	66	A B C D	91	A B C D
17	A B C D	42	A B C D	67	A B C D	92	A B C D
18	A B C D	43	A B C D	68	A B C D	93	A B C D
19	A B C D	44	A B C D	69	A B C D	94	A B C D
20	A B C D	45	A B C D	70	A B C D	95	A B C D
21	A B C D	46	A B C D	71	A B C D	96	A B C D
22	A B C D	47	A B C D	72	A B C D	97	A B C D
23	A B C D	48	A B C D	73	A B C D	98	A B C D
24	A B C D	49	A B C D	74	A B C D	99	A B C D
25	A B C D	50	A B C D	75	A B C D	100	A B C D