

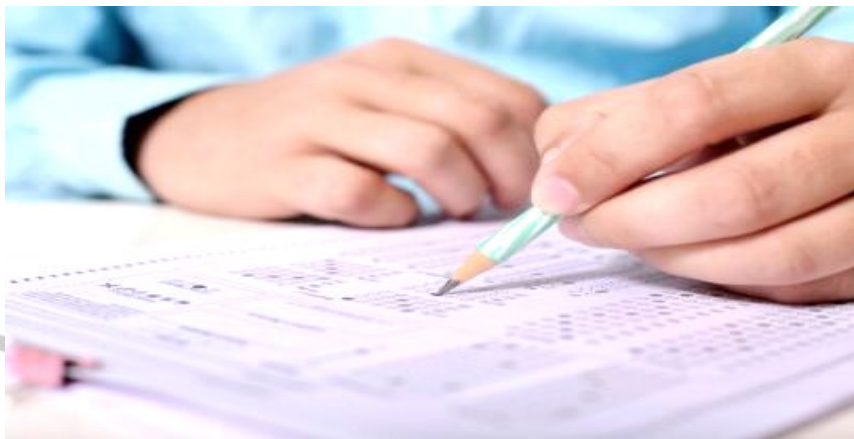


Republika e Kosovës
Republika Kosova-Republic of Kosovo
Qeveria –Vlada-Government

*Ministria e Arsimit, Shkencës, Teknologjisë dhe Inovacionit/
Ministarstvo Obrazovanja i Nauke, Tehnologije i Inovacija /
Ministry of Education, Science, Technology and Innovation*

TESTI I ARRITSHMËRISË 2023

UDHËZUES PËR NXËNËS



Prishtinë, 2023

Testi i Arritshmërisë (TA) është vlerësim i arritjeve, njohurive, shkathtësive dhe aftësive të nxënësve, të cilat nxënësit i kanë fituar gjatë arsimimit të tyre në fund të Nivelit II (klasat 6-9) të Arsimit Parauniversitar në përputhje me kurrikulën shtetërore të Republikës së Kosovës.

Bazuar në Ligjin për Arsimin Parauniversitar në Republikën e Kosovës (Nr. 04/L-032) neni 5, pika 1.11, MASHTI organizon vlerësimin e jashtëm në fund të nivelit II. Ndërsa sipas Udhëzimit administrativ 08/2016 për vlerësimin e nxënësve, përkatësisht nenit 14, pika 14.4, vlerësimi i jashtëm i nxënësve në fund të nivelit II (mbarimi i klasës së 9-të) ka karakter orientues për nxënësit që vazhdojnë shkollimin e mesëm të lartë dhe ju shërben autoriteteve qendrore dhe komunale për të identifikuar nivelin e arritshmërisë dhe rezultatet e nxënësve në fund të këtij niveli arsimor.

PROCEDURAT E TESTIMIT

Testit të Arritshmërisë i nënshtrohen të gjithë nxënësit të cilët kanë përfunduar klasën e 9-të në shkollat e Republikës së Kosovës. Nga testi i arritshmërisë lirohen nxënësit me nevoja të veçanta të cilët janë arsimuar me Plan Individual të Arsimit (PIA) dhe ata me fusha të aktiviteteve.

Testi i Arritshmërisë në vitin 2023 do të organizohet në dy faza:

- Më datë 04 Korrik 2023, testi mbahet në lëndët gjuhë shqipe, gjuhë angleze, histori dhe në lëndën e gjeografisë;
- Më datë 11 Korrik 2023, testi do të mbahet në lëndët matematikë, informatikë, fizikë, kimi dhe në lëndën e biologjisë.

Testi do të organizohet në të njëjtën kohë për të gjithë nxënësit e Republikës së Kosovës. Testi i Arritshmërisë do të organizohet në atë mënyrë që të ketë numër sa më të vogël të nxënësve brenda një qendre të testimit dhe brenda klasave të testimit në të njëjtën kohë.

INFORMATA DHE RREGULLA TË PËRGJITHSHME

Drejtoritë Komunale të Arsimit, të paktën një javë para se të mbahet testi të organizojnë takime me drejtuesit e institucioneve edukativo-arsimore dhe mësimdhënësit të cilët do të caktohen për të administruar dhe mbikëqyrë procesin e testit të arritshmërisë dhe të njoftohen me rregullat dhe përgjegjësitë e këtij procesi.

Administruesit dhe mbikëqyrësit e testit duhen të jenë mësimdhënës të nivelit të arsimit mesëm të lartë (X-XII).

Drejtoritë Komunale të Arsimit, nxjerrin vendim për detyrat dhe përgjegjësitë e administruesit dhe të mbikëqyrësit të testit të arritshmërisë, duke u mbështetur në udhëzuesin për punët dhe detyrat e administruesit dhe në rast të mosrespektimit dhe realizimit të detyrës me përgjegjësi t'i marrin masat ligjore.

Të gjithë nxënësit duhet të njoftohen, nëpërmjet të Kujdestarit të Klasës, së paku tri ditë më herët për Qendrën e Testimit (QT), kohën e saktë dhe numrin e klasës ku do të hyjnë në Testin e Arritshmërisë (TA).

Ditën e testimit të gjithë nxënësit duhet të marrin me vete laps, meqë përgjigjet do të lexohen në mënyrë automatike nga lexuesi optik.

Ditën e testimit nxënësit e kanë të ndaluar të marrin me vete telefon, pajisje apo mjete që mund të përdoret për komunikim, qasje në internet, fotografim, kopjim, shpërndarje apo për ndihmë tjetër gjatë mbajtjes së testit. Kushdo që merr me vete pajisje apo mjete të tilla nuk do të lejohet të futet në Qendrën e Testimit.

Nxënësit që kanë ndonjë nevojë të veçantë, vështirësi të caktuar, duhet ta informojnë kujdestarin e klasës së paku një orë para kohës së caktuar për fillimin e Testit.

ORGANIZIMI KOHOR PËR DITËN E TESTIMIT

Ditën e testimit nxënësit dhe administratorët duhet t'i përmbahen orarit të prezantuar në tabelën në vijim:

Koha	Aktiviteti
08:15 - 08:30	Arritja e Administruesve në Qendrën e Testimit (shkollë)
08:30 - 09:00	Arritja e nxënësve në oborrin e Qendrës së Testimit së bashku me Kujdestarët e klasave dhe rreshtimi i nxënësve sipas udhëzimeve
09:00 - 09:30	Hyrja e nxënësve me Administrues në Qendrën e Testimit dhe sistemimi në Klasën e Testimit
09:30 - 10:00	Ofrimi i udhëzimeve dhe sqarimeve për nxënësit në lidhje me broshurën dhe Fletë-përgjigjen nga Administruesi i Klasës përkatës
10:00	Fillon testimi

RREGULLAT ME RASTIN E FUTJES NË QENDRËN E TESTIMIT

Të gjithë nxënësit duhet të jenë me kohë në Qendrën e Testimit, sipas orarit të shpallur, 60 minuta para orës së caktuar për fillim të testit. Vonesa mund të rezultojë me humbje të mundësisë për të hyrë në test;

Secili nxënës duhet të ketë me vete laps grafit (1-2) dhe një shishe me ujë;

Çdo kujdestar i klasës, obligohet t'i rreshtojë nxënësit në oborrin e shkollës dhe të pres ftesën nga administruesi për t'u futur në Qendrën e Testimit.

Me rastin e hyrjes brenda Qendrës së Testimit nxënësit kontrollohen nga zyrtarët përgjegjës në hyrje të Qendrës së Testimit.

Pas hyrjes brenda Qendrës së Testimit nxënësit shkojnë në mënyrë të organizuar në Klasën e Testimit ku janë të caktuar.

Forma e organizimit dhe sistemimit të nxënësve në klasë, duhet të realizohet në këtë formë, një nxënës në një bankë, maksimum 15 nxënës në klasë.

Nxënësit e kolonës së djathtë dhe të majtë duhet të ulen me karrigen e tyre në skaje të bankës (afër murit), ndërsa nxënësit e kolonës së mesme duhet të ulen me karrigen e tyre në mes të bankës.

RREGULLAT GJATË MARRJES SË UDHËZIMEVE PËR TESTIN

Pas vendosjes në Klasë të Testimit dhe para fillimit të kohës së testimit, nxënësit do të marrin udhëzime nga administratori në lidhje me mënyrën e plotësimit të testit dhe fletë-përgjigjes.

Gjatë marrjes së udhëzimeve nga administratori nxënësit duhet të mbajnë qetësi, në mënyrë që udhëzimet të kuptohen nga të gjithë nxënësit.

Gjatë marrjes së udhëzimeve nga administratori nxënësit kanë të drejtë të bëjnë pyetje apo të kërkojnë sqarime shtesë nga administratori në lidhje me mënyrën e plotësimit të testit dhe fletë-përgjigjes.

Të gjitha të dhënat identifikuese në fletë-përgjigje (si: emri, mbiemri, komuna, shkolla, paralelja, numri i ditarit, numri i sallës) plotësohen nga nxënësi gjatë kohës së marrjes së udhëzimeve nga Administratori.

Sipas nevojës, nxënësi mund të kërkojë ndihmë nga administratori për plotësimin e këtyre të dhënave në mënyrë të duhur dhe të saktë. Në këtë rast nxënësit kërkojnë vetëm sqarimet dhe ndihmën më të domosdoshme. Koha e udhëzimeve duhet të mbarojë njëkohësisht në të gjitha klasat e testimit pak para fillimi të testit. Testi fillon njëkohësisht në të gjitha klasat e testimit - në orën 10.00.

RREGULLAT GJATË TESTIMIT

Gjatë testimit nxënësit mund të kenë mbi bankë vetëm testin, fletë-përgjigjen, lapsin edhe ujin.

Gjatë testimit nxënësit nuk mund të bëjnë pyetje, të kërkojnë sqarime apo ndihmë lidhur me testin as nga administratori as nga palët e tjera.

Gjatë testimit nxënësit duhet të mbajnë qetësi maksimale. Nuk lejohen pëshpëritje, të folur me zë, lëvizje që prishin qetësinë në klasën apo në Qendrën e

Testimit.

Gjatë testimit nxënësit nuk mund të përdorin asnjë mjet ndihmës (si telefon, kalkulator apo pajisje a mjet tjetër).

Gjatë testimit nxënësit nuk guxojnë të kthejnë kokën apo të kthehen anash më shumë se 45 gradë.

Gjatë testimit nxënësit nuk guxojnë të provojnë të flasin me njëri-tjetrin, të kopjojnë nga njëri-tjetri apo të ndihmojnë njëri-tjetrin.

Nxënësi i cili del nga klasa e testimit nuk mund të kthehet më.

Testi nuk lejohet të dalë nga klasa, të merret me vete në çfarëdo mënyre, të fotografohet, të kopjohet apo të publikohet nga nxënësit në asnjë formë.

Gjatë testimit ndalohet rreptësishtë hyrja në klasat ku organizohet testimi, i secilit person, përveç administruesit.

Në momentin që administratori tregon se ka përfunduar koha e testimit, të gjithë nxënësit duhet t'i lëshojnë lapsat në bankë dhe t'i mbyllin testet. Nuk lejohet asnjë shënim a përgjigje pas përfundimit të kohës së testimit (150 minuta).

Nxënësit presin ulur derisa administratori t'i mbledhë të gjitha testet dhe fletë-përgjigjet.

Mosrespektimi i kohës nga nxënësit mund të rezultojë me anulim të testit për secilin nxënë përgjegjës.

INFORMATA DHE UDHËZIME RRETH TESTIT TË ARRITSHMËRISË

Testi i Arritshmërisë përbëhet nga 9 lëndë dhe ka gjithsej 200 kërkesa (pyetje, detyra).

Nr.	Lënda	Nr. i kërkesave
1.	Gjuhë shqipe	35
2.	Gjuhë angleze	15
3.	Histori	25
4.	Gjeografi	25
5.	Matematikë	35
6.	Informatikë	15
7.	Fizikë	17
8.	Kimi	16
9.	Biologji	17

Testi i Arritshmërisë zgjatë 150 minuta (2.5 orë), duke filluar llogaritjen e kohës pas përfundimit të dhënies së udhëzimeve nga Administratori dhe fillimit zyrtar të testimit.

Nxënësit inkurajohen ta shfrytëzojnë gjithë kohën në dispozicion, meqë nuk ka pikë bonus nëse e përfundojnë testin më herët. Ata që e përfundojnë testin para kohe nuk mund të dalin nga klasa, prandaj duhet të qëndrojnë në klasë deri në përfundim të kohës së testimit pa penguar të tjerët.

Testi përbëhet nga:

1. **Broshura e testit**, në të cilën janë kërkesat (pyetjet, detyrat) dhe alternativat e përgjigjeve. Në broshurën e testit nxënësit kanë të drejtë të shkruajnë sipas nevojës

2. **Fletë-përgjigjja**, në të cilën nxënësit i shënojnë të dhënat e tyre

identifikuese dhe përgjigjet e tyre përfundimtare. **Kujdes:** në fletë-përgjigje shënohen vetëm përgjigjet përfundimtare.

UDHËZIME PËR PLOTËSIMIN E FLETË-PËRGJIGJES

Të gjitha shënimet e kërkuara duhet të barten në fletë-përgjigje. Se pari plotësoni emrin dhe mbiemrin si p.sh. nëse emri juaj është BASHKIM, ju se pari plotësoni në katrorët e zbrazet emrin (një katror një simbol dhe në shtyllën përkatëse e ngjyroseni atë simbol (një shtyllë duhet ta ketë

të ngjyrosur vetëm një simbol , si në simbol , si në fig.).

Njëjtë plotësohet edhe mbiemri.

Në rubrikën KODI I IDENTIFIKIMIT duhet shënuar kodin e komunës, kodin e shkollës e kështu me radhë.

KODI I IDENTIFIKIMIT												
	Komuna		Shkolla		Paralelja		Nr. i ditarit		Nr. i sallës			
	0	1	2	3	0	1	2	3	0	1	2	3
0	●	0	0	0	●	0	0	0	●	●	0	0
1	1	1	●	1	1	1	1	1	1	1	1	1
2	2	2	2	●	2	2	2	2	2	2	2	2
3	3	3	3	3	●	3	3	3	3	3	3	3
4	●	4	4	4	4	4	4	4	4	4	4	4
5	5	5	5	5	5	5	5	5	5	5	5	5
6	6	6	6	6	6	6	6	6	6	6	6	6
7	7	7	7	7	7	7	7	7	7	7	7	7
8	8	8	8	8	8	8	8	8	8	8	8	8
9	9	9	9	9	9	9	9	9	9	9	9	9

EMRI												
B	A	S	H	K	I	M						
A	●	A	A	A	A	A	A	A	A	A	A	A
●	B	B	B	B	B	B	B	B	B	B	B	B
C	C	C	C	C	C	C	C	C	C	C	C	C
Q	Q	Q	Q	Q	Q	Q	Q	Q	Q	Q	Q	Q
D	D	D	D	D	D	D	D	D	D	D	D	D
E	E	E	E	E	E	E	E	E	E	E	E	E
É	É	É	É	É	É	É	É	É	É	É	É	É
F	F	F	F	F	F	F	F	F	F	F	F	F
G	G	G	G	G	G	G	G	G	G	G	G	G
H	H	H	●	H	H	H	H	H	H	H	H	H
I	I	I	I	●	I	I	I	I	I	I	I	I
J	J	J	J	J	●	J	J	J	J	J	J	J
K	K	K	K	●	K	K	K	K	K	K	K	K
L	L	L	L	L	L	L	L	L	L	L	L	L
M	M	M	M	M	●	M	M	M	M	M	M	M
N	N	N	N	N	N	N	N	N	N	N	N	N
O	O	O	O	O	O	O	O	O	O	O	O	O
P	P	P	P	P	P	P	P	P	P	P	P	P
Q	Q	Q	Q	Q	Q	Q	Q	Q	Q	Q	Q	Q
R	R	R	R	R	R	R	R	R	R	R	R	R
S	S	●	S	S	S	S	S	S	S	S	S	S
T	T	T	T	T	T	T	T	T	T	T	T	T
U	U	U	U	U	U	U	U	U	U	U	U	U
V	V	V	V	V	V	V	V	V	V	V	V	V
X	X	X	X	X	X	X	X	X	X	X	X	X
Y	Y	Y	Y	Y	Y	Y	Y	Y	Y	Y	Y	Y
Z	Z	Z	Z	Z	Z	Z	Z	Z	Z	Z	Z	Z

Në Broshurën e testit janë kërkesat (pyetjet) me nga katër alternativa, prej të cilave vetëm njëra është e saktë.

Përgjigjen që mendoni se është e saktë duhet rrethuar në test dhe të njëjtën duhet bartur në fletë-përgjigje.

Shembull: Kërkesa e testit

14. Është dhënë vargu i numrave: 1, 3, 7, 15, 31,... Cili është numri vijues në vargun e dhënë?

- A. 67
- B. 65
- C. 63
- D. 61

Alternativa C është e saktë. E rrethoni atë në test dhe të njëjtën e ngjyrosni me laps grafit në fletë-përgjigje, në këtë mënyrë:

| 14 (A) (B) ● (D)

Përndryshe, do të konsiderohet gabim nëse plotësohet në formë tjetër, si p. sh.:

| 14 ● (B) ● (D) apo | 14 (A) (B) ● (C) (D)

Duhet pasur kujdes që, përgjigjen e saktë të një kërkesë të mos e vendosni mbi kërkesën tjetër. Duhet pasur kujdes që hijezimi i shënimeve të jetë i plotë.

Plotësoni me kujdes të gjitha të dhënat sipas udhëzimeve!

Lexoni me kujdes kërkesat – pyetjet e pastaj shënoni vetëm njërën nga katër përgjigjet që konsideroni se është e saktë.

Mbani në mend:

- Çdo përgjigje e saktë vlerësohet me një pikë
- Çdo përgjigje e pasaktë vlerësohet me zero pikë.
- Përgjigjja e paplotësuar, gjithashtu vlerësohet me zero pikë (0).

Fletë-përgjigja plotësohet vetëm me laps grafik!

Keni kujdes gjatë mbushjes dhe bartjes së përgjigjeve nga broshura e testit në fletë-përgjigje, sepse vetëm fletë-përgjigjet lexohen/kontrollohen dhe jo Broshura e testit.

Pikë negative nuk ka!

Llogaritjet apo ndonjë shënim tjetër mund t'i bëni në Broshurë të testit, asesi në fletë-përgjigje.

Lapsat me ngjyrë nuk lexohen nga “Lexuesi Optik”.

DCSVL/MASHTI

FLETËPËRGJIGJE

EMRI

A	A	A	A	A	A	A	A	A	A
B	B	B	B	B	B	B	B	B	B
C	C	C	C	C	C	C	C	C	C
D	D	D	D	D	D	D	D	D	D
E	E	E	E	E	E	E	E	E	E
F	F	F	F	F	F	F	F	F	F
G	G	G	G	G	G	G	G	G	G
H	H	H	H	H	H	H	H	H	H
I	I	I	I	I	I	I	I	I	I
J	J	J	J	J	J	J	J	J	J
K	K	K	K	K	K	K	K	K	K
L	L	L	L	L	L	L	L	L	L
M	M	M	M	M	M	M	M	M	M
N	N	N	N	N	N	N	N	N	N
O	O	O	O	O	O	O	O	O	O
P	P	P	P	P	P	P	P	P	P
Q	Q	Q	Q	Q	Q	Q	Q	Q	Q
R	R	R	R	R	R	R	R	R	R
S	S	S	S	S	S	S	S	S	S
T	T	T	T	T	T	T	T	T	T
U	U	U	U	U	U	U	U	U	U
V	V	V	V	V	V	V	V	V	V
X	X	X	X	X	X	X	X	X	X
Y	Y	Y	Y	Y	Y	Y	Y	Y	Y
Z	Z	Z	Z	Z	Z	Z	Z	Z	Z

MBIEMRI

A	A	A	A	A	A	A	A	A	A
B	B	B	B	B	B	B	B	B	B
C	C	C	C	C	C	C	C	C	C
D	D	D	D	D	D	D	D	D	D
E	E	E	E	E	E	E	E	E	E
F	F	F	F	F	F	F	F	F	F
G	G	G	G	G	G	G	G	G	G
H	H	H	H	H	H	H	H	H	H
I	I	I	I	I	I	I	I	I	I
J	J	J	J	J	J	J	J	J	J
K	K	K	K	K	K	K	K	K	K
L	L	L	L	L	L	L	L	L	L
M	M	M	M	M	M	M	M	M	M
N	N	N	N	N	N	N	N	N	N
O	O	O	O	O	O	O	O	O	O
P	P	P	P	P	P	P	P	P	P
Q	Q	Q	Q	Q	Q	Q	Q	Q	Q
R	R	R	R	R	R	R	R	R	R
S	S	S	S	S	S	S	S	S	S
T	T	T	T	T	T	T	T	T	T
U	U	U	U	U	U	U	U	U	U
V	V	V	V	V	V	V	V	V	V
X	X	X	X	X	X	X	X	X	X
Y	Y	Y	Y	Y	Y	Y	Y	Y	Y
Z	Z	Z	Z	Z	Z	Z	Z	Z	Z

KODI I IDENTIFIKIMIT

Komuna	Shkolla	Paralelja	Nr. i djantit	Nr. i salles
0	0	0	0	0
1	1	1	1	1
2	2	2	2	2
3	3	3	3	3
4	4	4	4	4
5	5	5	5	5
6	6	6	6	6
7	7	7	7	7
8	8	8	8	8
9	9	9	9	9

Emri dhe mbiemri i nxënësit:

Udhëzim:

- Plotëso fletën me laps (jo ngjyrë të kuqe).
- Plotëso me kujdes emrin, mbiemrin dhe kodin e identifikimit sepse nëse këto të dhëna nuk i plotëson saktë nuk mund të nxirret rezultati i testit tuaj.
- Mbusheni rrethin e përgjigjes së saktë me ngjyrë të lapsit pa e shkarravitur jashtë.

● drejt

gabim
- Keni kujdes që përgjigjen e saktë të një kërkesë të mos ia vendosni kërkesë tjetër.

KUJDESI!
FORMA E FLETËPËRGJIGJES DUHET TË JETË E NJËJTE ME FORMËN E TESTIT.

FORMA B

GJINIA

M F

PËRGJIGJET

1	A B C D	26	A B C D	51	A B C D	76	A B C D
2	A B C D	27	A B C D	52	A B C D	77	A B C D
3	A B C D	28	A B C D	53	A B C D	78	A B C D
4	A B C D	29	A B C D	54	A B C D	79	A B C D
5	A B C D	30	A B C D	55	A B C D	80	A B C D
6	A B C D	31	A B C D	56	A B C D	81	A B C D
7	A B C D	32	A B C D	57	A B C D	82	A B C D
8	A B C D	33	A B C D	58	A B C D	83	A B C D
9	A B C D	34	A B C D	59	A B C D	84	A B C D
10	A B C D	35	A B C D	60	A B C D	85	A B C D
11	A B C D	36	A B C D	61	A B C D	86	A B C D
12	A B C D	37	A B C D	62	A B C D	87	A B C D
13	A B C D	38	A B C D	63	A B C D	88	A B C D
14	A B C D	39	A B C D	64	A B C D	89	A B C D
15	A B C D	40	A B C D	65	A B C D	90	A B C D
16	A B C D	41	A B C D	66	A B C D	91	A B C D
17	A B C D	42	A B C D	67	A B C D	92	A B C D
18	A B C D	43	A B C D	68	A B C D	93	A B C D
19	A B C D	44	A B C D	69	A B C D	94	A B C D
20	A B C D	45	A B C D	70	A B C D	95	A B C D
21	A B C D	46	A B C D	71	A B C D	96	A B C D
22	A B C D	47	A B C D	72	A B C D	97	A B C D
23	A B C D	48	A B C D	73	A B C D	98	A B C D
24	A B C D	49	A B C D	74	A B C D	99	A B C D
25	A B C D	50	A B C D	75	A B C D	100	A B C D

Nenshkrimi i administruesit:

