



REPUBLIKA E KOSOVËS
REPUBLIKA KOSOVO
REPUBLIC OF KOSOVA

QEVERIA E KOSOVËS - VLADA KOSOVA - GOVERNMENT OF KOSOVA

MINISTRIA E ARSIMIT E
SHKENCËS DHE E TEKNOLOGJISË

MINISTARSTVO OBRAZOVANJA
NAUKE I TEHNOLOGIJE

MINISTRY OF EDUCATION
SCIENCE & TECHNOLOGY

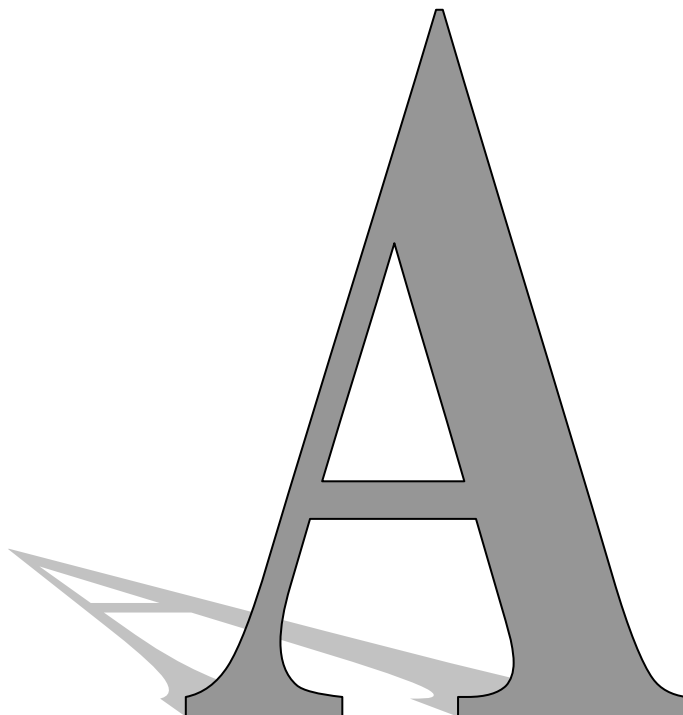
TESTI I MATURËS

SHKOLLA E ARTIT

Emri dhe mbiemri i nxënësit

Shkolla.....

HISTORIA E ARTIT
TEORIA E FORMËS
INFORMATIKË



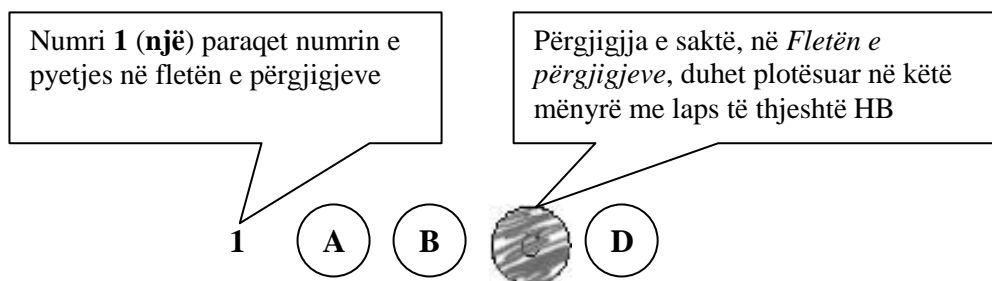
Prishtinë, qershor 2015

Udhëzime:

Koha: Keni 180 minuta që t'ju përgjigjeni 80 kërkesave (pyetjeve). Koha numërohet prej momentit kur do të filloni t'i zgjidhni kërkesat.

Si të veproni?

1. Plotësojini me kujdes, sipas udhëzimeve, të gjitha kodet (në rreth), për: komunën, shkollën, paralelen, numrin e ditarit. Nëse këto të dhëna nuk i plotësoni saktë, nuk do të mund të nxirret rezultati i testit tuaj.
2. Para se të filloni t'ju përgjigjeni pyetjeve, qetësohuni plotësisht, sepse kjo do t'ju ndihmojë.
3. Lexojini me kujdes kërkesat dhe pastaj shënojeni vetëm përgjigjen e saktë, nga 4 mundësitë e dhëna, për të cilën besoni se është e saktë.
4. Fleta e përgjigjeve duhet të plotësohet vetëm me laps të thjeshtë - laps HB.
5. Mbusheni kodin (në rreth) e përgjigjes së saktë me laps të thjeshtë, pa e shkarravitur jashtë. Shih shembullin e mëposhtëm.



6. Kini kujdes që përgjigjen e saktë të një pyetjeje të mos ia vendosni pyetjes tjetër të radhës.
7. Në Fletën e përgjigjeve nuk bën të shkruani tjetër gjë, përveç përgjigjeve për të cilat jeni të bindur se janë të sakta.
8. Përgjigjet e sakta plotësohen njëkohësisht – në Test dhe në Fletën e përgjigjeve.
9. Çdo lloj llogaritjeje mund ta bëni në faqen e fundit të testit, ndërsa në fletën e përgjigjeve nuk bën të shkruani tjetër gjë, përveç përgjigjeve, për të cilat jeni të bindur se janë të sakta.
10. Mos humbni kohë me pyetjet që nuk i dini, sepse koha mund të mos ju mjaftojë për pyetjet e tjera.
11. Përdoreni deri në fund kohën e testimit, në mënyrë që t'ju përgjigjeni të gjitha pyetjeve.

HISTORIA E ARTIT

Vini re: Pyetjet nga 1-6 i rreferohen Fig.1



Fig.1

1. Nga cila kulturë arti është kjo vepër?
 - A. Gjuha sumeriane
 - B. Etruske
 - C. Mikene
 - D. Minoane
2. Nga cili teknikë- material është punuar vepra?
 - A. Dru
 - B. Bronz
 - C. Mermer
 - D. Terrakote (tjegull)
3. Çka mund të themi se është kjo vepër ?
 - A. Një Ikonë
 - B. Një Alfreskë
 - C. Një Sarkofag
 - D. Një Pikturë
4. Ku vendoseshin zakonisht veprat e tilla?
 - A. Në tempuj
 - B. Në sheshe
 - C. Në afiteater
 - D. Në shtëpi
5. Çka paraqet vepra?
 - A. Mbret dhe Mbretëreshë
 - B. Zot dhe Perëndeshë
 - C. Mjeshtër dhe Rob
 - D. Burrë dhe Grua
6. Paraqitja e figurës sugjeron që ata janë ?
 - A. Në oborrin e tyre
 - B. Në dhomën e tyre
 - C. Duke u lutur
 - D. Duke shpreh pikëllim



Fig.2

7. Në foto është një prej figurave më të njohura të parahistorisë. Me cilin emër njihet kjo figurë?
- A. Venera e Vilendorfit
 - B. Konstantini i Madh
 - C. Ulkonja
 - D. Kromleket
8. Nga cili material është e punar kjo skulpturë?
- A. Argjend
 - B. Bakër
 - C. Gur
 - D. Mell
9. Ku gjindet kjo vepër?
- A. Angli
 - B. Austri
 - C. Francë
 - D. Itali
10. Çka posedon kjo vepër ?
- A. Natyralizëm të theksuar
 - B. Vrazhdësi të theksuar
 - C. Modernizëm
 - D. Abstraksionizëm
11. Kjo skulpturë është kryevepra e artit:
- A. Parahistorik
 - B. Roman
 - C. Egjiptian
 - D. Grek

Vini re: pyetjet 12-16 i referohen Fig.3



Fig. 3

12. Artisti (skulptori) i kësaj vepre është:

- A. Cellini
- B. Bernini
- C. Donatello
- D. Michelangelo

13. Me cilin emër njihet kjo vepër ?

- A. Lajmërimi i Virgjëreshës Mari
- B. Martirizimi i Shën Katerinës
- C. Një mrekulli e Shën Ursula
- D. Ekstaza (dalldia) e Shën Terezës

14. Ku është e vendosur kjo skulpturë?

- A. Florencë
- B. Padova
- C. Romë
- D. Venediku

15. Skulptura paraqet interesin e skulptorit në:

- A. Hulumtim shkencor
- B. Pjesë teatrale, frazë
- C. Pikturë, zhanër
- D. Ideologjitë politike

16. Gjatë cilës periudhë arti është krijuar kjo vepër ?

- A. Rilindja (Renesancë)
- B. Rokoko
- C. Barok
- D. Gothic

Vini re: pyetjet 17- 21 i referohen Fig.4



Fig.4

17.Kjo vepër paraqet lindjen e një drejtimi të ri. Cili është ky drejtim?

- A. Impresionizmi
- B. Postimpresionizmi
- C. Kubizmi
- D. Futurizmi

18.Piktori i veprës është ?

- A. Pierre-Auguste Renoir
- B. Wassily Kandinsky
- C. Pit Moderian
- D. Claude Mone

19.Cilët ishin tre emrat e piktorëve që përfaqësonin këtë drejtim ?

- A. Clod Mone, Eduart Mane, Pierre-Auguste Renoir
- B. Vinsent van Gog, Francisko de Goja, Rembrant van Rajn
- C. Gustav Kurbe, Paul Cezanne, Mikelangjello Bonaroti
- D. Andrea Verikio, Vangjush Mio, Filipo Bruneleski

20.Cili ishte përfaqësuesi i impresionizmit dhe pisazhit shqiptar?

- A. Ibrahim Kodra
- B. Muslim Mulliqi
- C. Vangjush Mio
- D. Kole Indromeno

21.Rryma e artit të impresionizmit njihet me emertimin e ?

- A. Nga vepra "Lindja e Diellit"
- B. Nga vepra "Mëngjes në bar"
- C. Nga emrat e tre artisteve
- D. Nga ngjyrat e përdorura

Vini re: Pyetjet 22-25 i referohen fig.5



Fig.5

22. Si quhet artisti i njohur shqiptar autor i kësaj vepre ?

- A. Muslim Mulliqi
- B. Gjelosh Gjokaj
- C. Ibrahim Kodra
- D. Gjevdet Gjafa

23. Çka paraqet autori me ngjyrën e kaltër në këtë vepër ?

- A. Grafikat e tij të humbura
- B. Injorancë për publikun
- C. Lumin në vendlindjen e tij
- D. Singëritet të theksuar

24. Karrierën krijuese Gjelosh Gjokaj e filloi me:

- A. Pikturë
- B. Mozaik
- C. Al-freskë
- D. Grafikë

25. Çfarë paraqet autori me këtë vepër ?

- A. Filozofinë e një njeriut
- B. Ekzodin e përdhunshëm të shqiptarëve
- C. Fluturimin e shqiponjës në lartësi
- D. Bukurinë e ndryshme të vendlindjes së tij

Vini re: Pyetjet 26- 30 i referohen fig.6



Fig.6

- 26.** Cilës rrymë arti i takon vepra më lartë ?
- A. Futurizmit
 - B. Ekspresionizmit
 - C. Surealizmit
 - D. Abstraksionizmit
- 27.** Çka është karakteristikë e kësaj rryme arti?
- A. Elemenete reale
 - B. Elemenete në lëvizje
 - C. Elemenete të përgjysmuara
 - D. Elemenete të zbukuruara
- 28.** Përfaqësuesi më i njohur i kësaj rryme arti është:
- A. Pablo Pikaso
 - B. Albert Dyrer
 - C. Giacomo Balla
 - D. Vasily Kandinski
- 29.** Çka shprehin Futuristët në veprat e tyre ?
- A. Revolten e tyre
 - B. Përkujtimet e tyre
 - C. Natyrën, peisazhet
 - D. Natyrën e qetë
- 30.** Ku u paraqit për herë të parë Futurizmi si rrymë arti ?
- A. Në Romë
 - B. Në Paris
 - C. Në Londër
 - D. Në Berlin

TEORIA E FORMËS

31. Ç'farë lloj Kompozimi është kjo e paraqitur në foto?

- A. Kompozim i hapur rrjetor
- B. Kompozim i mbyllur rrjetor
- C. Kompozim i gjysmë i hapur rrjetor
- D. Kompozimi i lirë i hapur



32. Si quhet Ornamenti ose piktura e punuar me copëza të ngjyrosura katërore nga guri, qelqi dhe qeramika?

- A. Mozaiku
- B. Kolazhi
- C. Tapiceria
- D. Vitrai

33. Arti, në të cilin ideja qëndron më e theksuar se vet vepra, quhet:

- A. Arti Naiv
- B. Arti Konceptual
- C. Arti Konteporan
- D. Arti Aplikativ

34. Si quhet shkenca e cila studion civilizimet dhe kulturat e vjetëra?

- A. Arkeologjia
- B. Arkitektura
- C. Filozofia
- D. Etnografia

35. Vepra artistike në të cillin artisti e tregon fytyrën e vet, quhet:

- A. Portret
- B. Figurë
- C. Autoportret
- D. Relev

36. Vepra e krijuar skulpturale që e paraqet tërë trupin e njeriut, quhet:

- A. Model
- B. Figurë
- C. Portret
- D. Torzo

37. Ç'farë lloj Kontrasti është kjo e paraqitur në foto?

- A. Kontrasti në formë dhe vijë
- B. Kontrasti në ngjyrë
- C. Kontrasti në vijë
- D. Kontrasti në kah



38. Teknika pikurale e cila aplikohet me lidhjen e ngjyrës dhe dyllit në dërrasë apo muri, quhet:

- A. Teknika e Mozaikut
- B. Teknika e Kolazhit
- C. Teknika e Intrazionit
- D. Teknika e Enkaustikës

39. Ç'farë lloj Ritmi është kjo e paraqitur në foto?

- A. Ritmi i lirë
- B. Ritmi progresiv
- C. Ritmi alternativ
- D. Ritmi i ngadalëshëm



40. Formësimin e vëllimeve në skulpturën e materialeve e quajmë:

- A. Kroki
- B. Modelim
- C. Komponim
- D. Vinjetë

41. Skica ose modeli i zvogëluar nga gjipsi, druri apo kartoni në Skenografi, quhet:

- A. Miniaturë
- B. Skenë
- C. Maketë
- D. Enterier



42. Çka e përbën Harmoninë si element figurativ në art?

- A. Proporcioni ndërmjet vlerave të ngjashme
- B. Proporcioni i ngjyrave në pikturë, pjesëve në skulpturë ose arkitekturë
- C. Forma e ndryshme në një vepër arti
- D. Baraspesha me dy elemente të barabarta në një vepër artistike

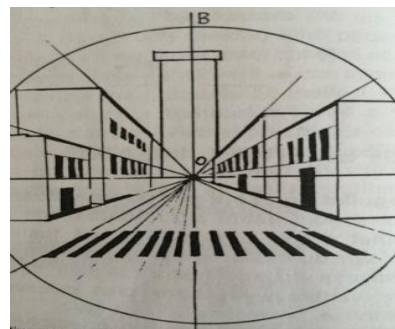
43. Cili artist dhe akademik kosovar është autor i kësaj veprë (në foto) ?

- A. Akademik Rexhep Ferri
- B. Akademik Muslim Mulliqi
- C. Akademik Tahir Emra
- D. Akademik Gjelosh Gjokaj



44. Ç'farë lloj Përspetive është kjo e paraqitur në foto ?

- A. Përspetiva ajrore
- B. Përspetiva lineare
- C. Përspetiva me një pikë përmbljedhëse
- D. Përspetiva me dy pika përmbljedhëse

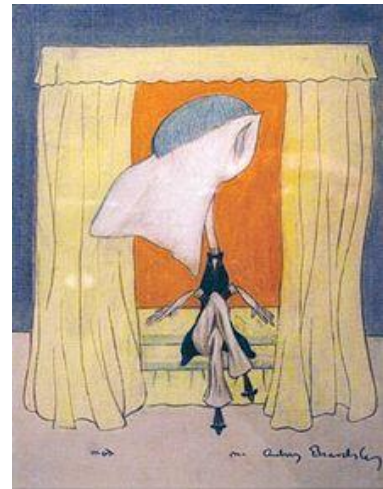


45. Si quhet shenja artistike që udhëzon objektin ose figurën me kuptim?

- A. Skicë
- B. Sinjaturë
- C. Stilizim
- D. Simbol

46. Çfarë lloj vizatimi është ky në foto ?

- A. Vizatim anatomik
- B. Vizatim karikature
- C. Vizatim skice
- D. Vizatim tonal



47. Cilat nga këto ngjyra si lëngëlidhës kanë vajin?

- A. Ngjyrat tempero
- B. Ngjyrat akualet
- C. Ngjyrat olio
- D. Ngjyrat pastel

48. Shkallëzimi i dritës në ton ose ngjyrë njihet me emrin:

- A. Valeri
- B. Kontrasti
- C. Vëllimi
- D. Harmonia

49. Ngjyrat e verdhë, e kuqe dhe e kaltër njihen si:

- A. Ngjyra harmonike
- B. Ngjyra kontraste
- C. Ngjyra primare
- D. Ngjyra sekondare

50. Si quhet zbukurimi i vizatuar, pikturuar ose plastik ku motivi i caktuar punohet nga argjili dhe forcohet me pjekje?

- A. Ornament
- B. Qeramikë
- C. Ritëm
- D. Friz

51. Piktura murale e punuar me gdhendje kur aplikohen shtresat me shumë ngjyra llaqi, quhet:

- A. Ikonë
- B. Ornament
- C. Relev
- D. Zgrafito

52. Shkenca artistike për ndërtimin, planifikimin dhe rregullimin e qyteteve, quhet:

- A. Urbanizëm
- B. Ndërtimtari
- C. Projektim
- D. Eksterier

53. Si quhet teknika e të shtypurit të librave si formësim i tekstit dhe ilustrimit?

- A. Kaligrafi
- B. Tipografi
- C. Ilustrim
- D. Dizajn reklame

54. Cila degë e artit merret me modelim në materiale dhe formësim hapësinor?

- A. Piktura
- B. Arkitektura
- C. Arkeologjia
- D. Skulptura



55. Litografia dhe Gjilpëra e thatë, janë teknika në lëminë e :

- A. Pikturës
- B. Grafikës
- C. Skulpturës
- D. Skenografisë

56. Ç'farë lloj Portreti është ky i e paraqitur në foto ?

- A. Portret gjysmëanfas
- B. Portret në profil
- C. Portret anfas
- D. Portret siluete



57. Si quhet institucioni shkencor arsimor në të cilin tubohen, studiohen ruhen dhe ekspozohen veprat artistike, shkencore, historike, si vlera natyrore dhe teknike?

- A. Galeria
- B. Bibloteka
- C. Muzeumi
- D. Arkivi

58. Krijimi i një Vepre artistike vizatimore me pak detaje , shpejt, lehtë dhe me vija të thjeshta quhet:

- A. Kroki
- B. Skica
- C. Karikatura
- D. Vinjeta

59. Cilit lloj të shtypit grafik i takon Teknika e Litografisë?

- A. Shtypit të lartë
- B. Shtypit të depërtueshëm
- C. Shtypit të thellë
- D. Shtypit të rrafshët

60. Përmendorja e Heroit tonë kombëtar Hasan Prishtina e vendosur në Kampusin e Universitetit të Prishtinës, është vepër e autorit:

- A. Asim Lokaj
- B. Artan Peqini
- C. Agim Çavdarbasha
- D. Odhise Paskalit

INFORMATIKË

- 61.** Si quhet memoria e përkohshme e të dhënave, e cila ndodhet ndërmjet njësisë qendrore procesorike dhe njësisë periferike dhe e cila ruan të dhënat që presin radhën për ekzekutim, si pasojë e mospërputhjes së shpejtësisë së komunikimit ndërmjet njësive përkatëse:
- A. Main storage
 - B. Temporary storage
 - C. Buffer
 - D. Backing storage
- 62.** Instruksionet dhe adresat e memories paraqiten me:
- A. Kode binare
 - B. Kode të karaktereve
 - C. Bite të paritetit
 - D. Kode ternare
- 63.** Opsioni System Restore do të bëjë të mundur:
- A. Rikthimin e të dhënave që janë fshirë rastësisht
 - B. Kthimin e gjendjes së sistemit në një moment para dëmtimit të tij
 - C. Instalimin e sërishëm të sistemit operativ
 - D. Instalimin e sërishëm të programeve aplikative
- 64.** Në adresën <http://www.search.ieice.org>, pjesa e cila specifikon protokolin për komunikim është:
- A. http
 - B. www.
 - C. search.
 - D. ieice.org
- 65.** Për të dërguar një kopje të postës elektronike te marrësi i cili nuk duhet të shihet nga marrësit tjerë të asaj porosie, duhet shfrytëzuar opsionin :
- A. Cc
 - B. Bcc
 - C. To
 - D. Subject
- 66.** Bartja e të dhënave prej shfrytëzuesit në drejtim të serverit, quhet:
- A. Download
 - B. Serial stream
 - C. Upload
 - D. Paralel stream
- 67.** Cila prej pajisjeve vijuese përdoret për bartjen e të dhënave ndërmjet rrjetit lokal dhe Internetit:
- A. Hub
 - B. Switch
 - C. Bus
 - D. Router

68. Një adresë URL në Internet paraqet:

- A. Web adresë të një resursi të caktuar në Internet
- B. Web faqe të zakonshme
- C. Adresë unike të një kompjuteri
- D. Adresë unike të një shfrytëzuesi të Internetit

69. Cila prej shprehjeve të listuara më poshtë ka të bëjë me mësimin nëpërmjet kompjuterit, përkatësisht mësimin në distancë:

- A. E-word
- B. E-learning
- C. M-commerce
- D. M- library

70. Nëse një sinjal elektrik $A=10100$ kyçet në portin Not Gate, në dalje do të fitohet:

- A. 10001
- B. 10101
- C. 01011
- D. 00101

71. Sa është numri i gjendjeve që mund të fitohen me një kod 7 bitësh:

- A. 1024
- B. 512
- C. 256
- D. 128

72. Një shifër për identifikim (password) preferohet të ketë:

- A. Shkronja të mëdha dhe numra
- B. Shkronja të vogla dhe numra
- C. Shkronja të mëdha, shkronja të vogla, numra dhe shenja të interpunkcionit.
- D. Shkronja të vogla, numra dhe shenja të interpunkcionit

73. Cila prej memorieve vijuese duhet të rifreskohet shumë herë në një sekond:

- A. Ram-i dinamik
- B. EPROM
- C. ROM
- D. RAM-i statik

74. Për të vendosur një regjister ose numërues në pozitën zero, duhet të përdoret opsioni :

- A. Remote
- B. Reset
- C. Return
- D. Release

75. Cili prej opsioneve të paraqitur paraqet një dyshe të programeve për shfletimin e të dhënave në Web faqe:

- A. Windows Explorer, Internet Explorer
- B. Opera, Windws Explore
- C. Internet explorer, Ms Word
- D. Mozilla Firefox, Opera

76. Shkurtesa DNS është e lidhur me një IP adresë dhe mundëson:

- A. Shikimin e Web faqeve me IP adresa
- B. Përcakton madhësinë e web faqeve
- C. Përkthimin e IP adresës numerike të kompjuterit në adresë me shkronja
- D. Mundëson lidhjen e disa IP adresave me Web faqet përkatëse

77. Interneti punon në bazë të:

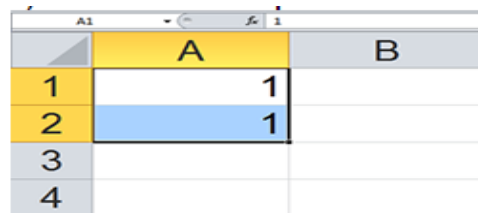
- A. Komutimit të qarqeve
- B. Komutimit të paketeve
- C. Komutimit të paketeve dhe komutimit të qarqeve
- D. Komutimit të qarqeve ose komutimit të paketeve

78. Cili është kombinimi i tasteve që përdoret për vendosjen e datës aktuale në qelulë:

- A. Ctrl + >
- B. Ctrl + <
- C. Ctrl + ”
- D. Ctrl + ;

79. Sa do të jetë vlera në celulën A3, nëse skaji i djathtë i poshtëm i qelulave të zgjedhura tërhiqet poshtë:

- A. 1
- B. 2
- C. 3
- D. 0



	A	B
1	1	
2	1	
3		
4		

80. Adresa e një qelule do të jetë kombinim i një shkronje që përcakton kolonën dhe numrit që përcakton rreshtin. Adresa e qelulës së zgjedhur mund të gjendet në opsionin e quajtur:

- A. Formula Bar
- B. Ribbon
- C. Formula Box
- D. Name Box

