



REPUBLIKA E KOSOVËS
REPUBLIKA KOSOVO
REPUBLIC OF KOSOVA

QEVERIA E KOSOVËS - VLADA KOSOVA - GOVERNMENT OF KOSOVA

MINISTRIA E ARSIMIT E
SHKENCËS DHE E TEKNOLOGJISË

MINISTARSTVO OBRAZOVANJA
NAUKE I TEHNOLOGIJE

MINISTRY OF EDUCATION
SCIENCE & TECHNOLOGY

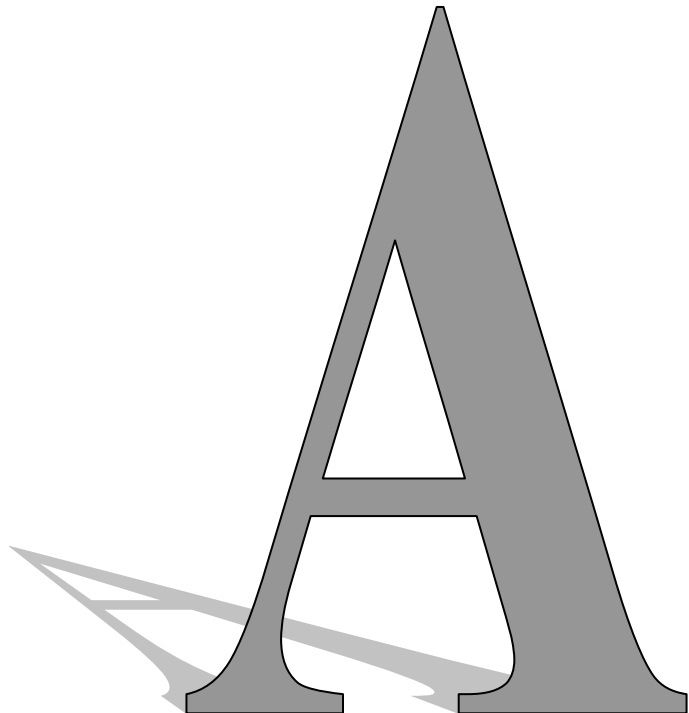
TESTI I MATURËS

SHKOLLA E MUZIKËS

Emri dhe mbiemri i nxënësit

Shkolla.....

TEORI E MUZIKËS
HARMONI
HISTORI E MUZIKËS



Prishtinë, qershor 2015

Emri dhe mbiemri i nxënësit

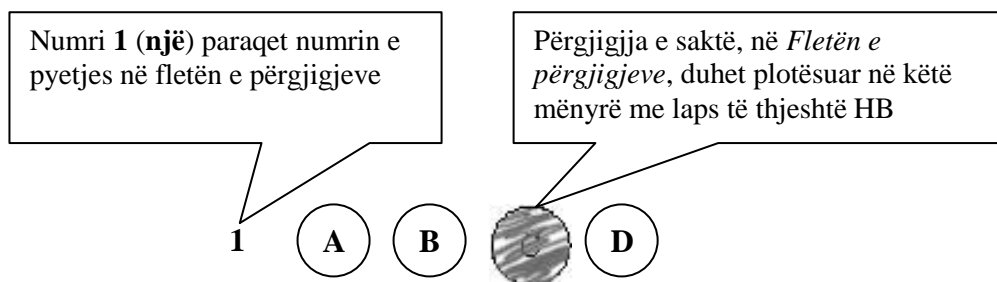
Shkolla.....

Udhëzime:

Koha: Keni 180 minuta që t’u përgjigjeni 80 kërkesave (pyetjeve). Koha numërohet prej momentit kur do të filloni t’i zgjidhni kërkesat.

Si të veproni?

1. Plotësojini me kujdes, sipas udhëzimeve, të gjitha kodet (në rreth), për: komunën, shkollën, paralelen, numrin e ditarit. Nëse këto të dhëna nuk i plotësoni saktë, nuk do të mund të nxirret rezultati i testit tuaj.
2. Para se të filloni t’u përgjigjeni pyetjeve, qetësohuni plotësisht, sepse kjo do t’ju ndihmojë.
3. Lexojini me kujdes kërkesat dhe pastaj shënojeni vetëm përgjigjen e saktë, nga 4 mundësitë e dhëna, për të cilën besoni se është e saktë.
4. Fleta e përgjigjeve duhet të plotësohet vetëm me laps të thjeshtë - laps HB.
5. Mbusheni kodin (në rreth) e përgjigjes së saktë me laps të thjeshtë, pa e shkarravitur jashtë. Shih shembullin e mëposhtëm.



6. Kini kujdes që përgjigjen e saktë të një pyetjeje të mos ia vendosni pyetjes tjetër të radhës.
7. Në Fletën e përgjigjeve nuk bën të shkruani tjetër gjë, përveç përgjigjeve për të cilat jeni të bindur se janë të sakta.
8. Përgjigjet e sakta plotësohen njëkohësisht – në Test dhe në Fletën e përgjigjeve.
9. Çdo lloj llogaritjeje mund ta bëni në faqen e fundit të testit, ndërsa në fletën e përgjigjeve nuk bën të shkruani tjetër gjë, përveç përgjigjeve, për të cilat jeni të bindur se janë të sakta.
10. Mos humbni kohë me pyetjet që nuk i dini, sepse koha mund të mos ju mjaftojë për pyetjet e tjera.
11. Përdoreni deri në fund kohën e testimit, në mënyrë që t’u përgjigjeni të gjitha pyetjeve.

TEORI E MUZIKËS DHE HARMONI

1. Në masën 9/8 është kënga jonë popullore:

- A. Kroi i fshatit tonë
- B. A kanë ujë ato burime
- C. Erdhi prilli
- D. Ç'u mbush mali

2. Në cilën masë është koha e parë Simfonisë së V-të të L.V. Beethovenit?

- A. 6/4
- B. 4/4
- C. 3/4
- D. 2/4

3. Gjeni masën e saktë në shembullin e dhënë muzikor:

Un - der the full moon - light we dance, spi - rits
 dance we dance, join - ing hands we dance join - ing
 souls re - jice

- A. 2/4
- B. 3/4
- C. 5/4
- D. 4/4

4. Në cilin tonalitet është shembulli i dhënë muzikor (SHIH DETYREN 3)?

- A. E-mol
- B. E-dur
- C. D-dur
- D. D-mol

5. Cila mënyrë e shënimit të vlerave ritmike është e saktë?

- A.
- B.
- C.
- D.

6. Në çfarë mase është shembulli muzikor i dhënë në figurë:

- A. 3/4
- B. 2/4
- C. 4/4
- D. 6/4

7. Fragmenti muzikor i dhënë në figurën e mësipërme është në tonalitetin :

- A. E-mol
- B. E-dur
- C. E#-dur
- D. Eb-Dur

8. Tonaliteti paralel i tonalitetit në shembullin e mësipërm (pyetja6) është:

- A. Gb-dur
- B. G-mol
- C. G-dur
- D. G#-mol

9. Cila nga keto vlerat ritmike e bën këtë ekuacion të saktë?

- A.
- B.
- C.
- D.

- 10.** Tonaliteti i Simfonisë së V-të të Beethovenit është:
- A. C-mol
 - B. G-mol
 - C. D-mol
 - D. A-mol
- 11.** Cili është tonaliteti paralel i tij?
- A. Eb-dur
 - B. D-Dur
 - C. Db-Dur
 - D. E-Dur
- 12.** Cila shkallë muzikore i ka 6 parashenja b?
- A. G#-dur
 - B. Gb-dur
 - C. Cb-dur
 - D. C#-dur
- 13.** Renditja e saktë e tingujve me parashenjat b të shkallës përkatëse me 6b është:
- A. Gb-Ab-Hb-C-Db-Eb-F-Gb
 - B. Gb-Ab-H-C-Db-Eb-Fb-Gb
 - C. Gb-A-Hb-Cb-Db-Eb-F-Gb
 - D. Gb-Ab-Hb-Cb-Db Eb-F-Gb
- 14.** Tonaliteti paralel i shkallës muzikore me 6b (bemola) është:
- A. E-mol
 - B. E-dur
 - C. Eb-mol
 - D. Eb-dur
- 15.** Vetëm një nga këto shkallë muzikore në figurë i përgjigjet shkallës F#-dur. Cila është ajo shkallë?

A.

B.

C.

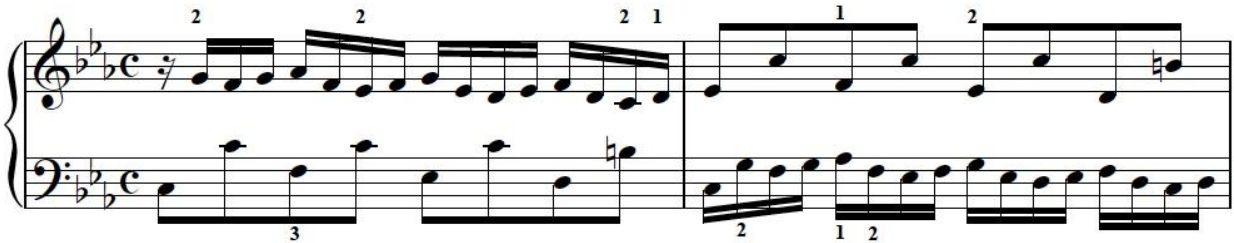
D.

16. Shkalla F# dur tingëllon njësoj edhe kur shënohet enharmonikisht ndryshe.

Cili variant i mëposhtëm i të shënuarit enharmonikisht është i saktë?

- A. Gb-Ab-H-C-Db-Eb-F-Gb
- B. Gb-Ab-Hb-Cb-D-Eb-F-Gb
- C. Gb-Ab-Hb-Cb-Db-Eb-F-Gb
- D. Gb-Ab-H-Cb-Db-Eb-F-Gb

17. Për cilin tonalitet bëhet fjalë në figurën e dhënë?



- A. C-mol
- B. Cb-dur
- C. C-dur
- D. Cb-mol

18. Cili është tonaliteti paralelel i tij?

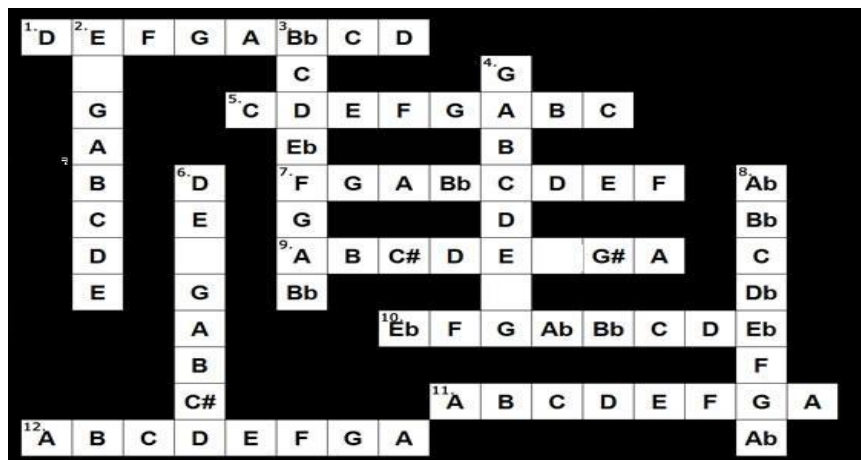
- A. E-dur
- B. Eb-mol
- C. E-mol
- D. Eb-dur

19. Trego cili është varianti i saktë i radhitjes së tingujve në molin harmonik të paraleles së F#Dur?

- A. D#-E#-F#-G#-A#-H-C##-D#
- B. D#-E-F#-G-A-H#-C#-D#
- C. D#-E-F-G#-A#-H-C#-D#
- D. D#-E#-F#-G-A-H-C#-D#

20. Në këtë figurë, në të gjithë katrorët e zbrazët duhet të vendoset e njëjta notë muzikore për të qenë fjalëkryqi i plotësuar komplet. Cila është ajo notë?

- A. A#
- B. E#
- C. F#
- D. G#



21. Në rrethin e kuintës së tonaliteteve dy prej tyre janë identike në tingëllimë me dy tonalitete në rrethin e kuartës, por që dallojnë kur ato shënohen enharmonikisht. Cilat janë ato dy tonalitete?

- A. F#-dur dhe C#-dur
- B. F-dur dhe C dur
- C. D#dur dhe C#-dur
- D. Db-dur dhe Cb-dur

22. Shkala muzikore horizontalisht prej numrit 1. është:

- A. Db-dur
- B. D-mol
- C. Db-mol
- D. D-dur

23. Shkalla muzikore vertikalisht prej numrit 3 është:

- A. Hb-mol
- B. H-dur
- C. Hb-dur
- D. Hb-mol

24. Cili është varianti i saktë enharmonik i shkallës muzikore nën 3 vertikalisht?

- A. A#-H#-C-D-E-F#-G#-A#
- B. A#-H#-C#-D-E#-F-G#-A#
- C. A#-H-C#-D#-E-F#-G#-A#
- D. A#-H#-C##-D#-E#-F##-G##-A#

25. Cili është varianti i saktë i radhitjes së tonaliteteve në rrethin e kuintës?

- A. C-D-G-H-A-E-C#-G#
- B. C-G-D-A-E-H-F#-C#
- C. C-G-D-H-E-F#-C#-D#
- D. C-G-A-D-H-E-F#-D#

26. Intervali muzikor i shënuar me 3v paraqet:

- A. terca e vogël
- B. terca e madhe
- C. terca e zmadhuar
- D. terca e zvogeluar

Në figurë janë dhënë disa intervale.(Pyetja 27 dhe 28 i referohen figurës së mëposhtëme)



27. Cili është intervali i dytë me rradhë në figurë?

- A. Kuartë e tepruar
- B. Kuartë e pastër
- C. Kuintë e pastër
- D. Kuintë e tepruar

28. Ky interval (intervali i dytë) në rrotullim do të ishte:

- A. tercë e madhe
- B. tercë e vogël
- C. kuintë e pastër
- D. kuintë e madhe

.(Pyetja 29,30 dhe 31 i referohen figurës së mëposhtme)



29. Shëno variantin e saktë enharmonik të këtij intervali(intervali i dytë):

- A. D#-G#
- B. D-G
- C. D##-G#
- D. D##-G##

30. Çfarë është intervali i tretë në figurë?

- A. Sekstë e madhe
- B. Sekstë e vogël
- C. Septimë e madhe
- D. Septimë e zvogëluar

31. Në rrotullim ky interval (intervali i tretë) do të ishte:

- A. tercë e vogël
- B. sekondë e vogël
- C. sekondë e madhe
- D. tercë e madhe

32. Cila nga variantat e mëposhtme paraqet sekstë të madhe nga tingulli D#?

- A. D#-H#
- B. D#-H
- C. D#-Hb
- D. D#-H##

33. Cila nga variantat e mëposhtme paraqet variantin enharmonik të sekstës së madhe nga tingulli D#?

- A. Eb-Cbb
- B. Eb- C
- C. Eb-Cb
- D. Eb-Dbb

34. Intervali i fundit në figurë është:

- A. septimë e madhe
- B. sekstë e madhe
- C. sektë e zmadhuar
- D. septimë e vogël



35. Varianti enharmonik i këtij intervali (FIGURA NGA DETYRA 34) është:

- A. C##-H
- B. C##-H#
- C. C##-H##
- D. C#-H##

(vini re: m=i madh, v= i vogel, zm= i zmadhuar, zv=i zvogeluar, gj.zv=gjysem i zvogeluar)

36. Për cilin kuintakord bëhet fjalë në figurë?



- A. I vogël (mol)
- B. I madh (dur)
- C. I zmadhuar
- D. I zvogëluar

37. Çfarë është akordi i ndërtuar me këta tinguj? Cb – Ebb – Gbb

- A. I zvogëluar
- B. I zmadhuar
- C. I madh (dur)
- D. I vogël (mol)

38. Cili është varianti enharmonik i këtij kuintakordi (NGA DETYRA 37)?

- A. H - Db - Fb
- B. H - D - Fb
- C. H# - D# - F#
- D. H - D - F

39. Ky akord (varianti enharmonik nga pyetja 38) paraqet gradën e VII-të në:

- A. C-dur
- B. Cb-dur
- C. H-dur
- D. H-mol

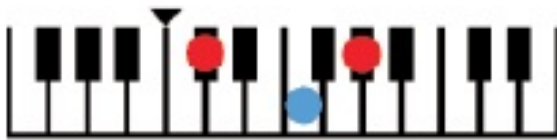
40. Cili nga akordet e shënuar paraqet rrotullimin e dytë të kuintakordit të zvogëluar nga tingulli C# ?

- A. E - G - C#
- B. G - C# - E
- C. C# - E - G
- D. E - G - C

41. Cili është rrotullimi i dytë i akordit të zmadhuar nga tingulli F ?

- A. A - C# - F
- B. F - A - C#
- C. C# - F - A
- D. C - F - A

42. Çfarë është ky kuintakord?



- A. I vogël (mol)
- B. I madh (dur)
- C. I zvogëluar
- D. I zmadhuar

43. Cili është rrotullimi i tij i dytë?

- A. Ab-Db-F
- B. F-Ab-Db
- C. Db-F-Ab
- D. F-Db-Ab

44. Cili është varianti enharmonik i këtij akordi (rrotullimit të dytë)?

- A. C#-E#-G#
- B. E#-G#-C#
- C. G#-C#-E#
- D. E#-C#-G#

45. Cili rrotullim i akordit e mban emrin e një qyteti italian?

- A. Sekstakordi Roman
- B. Sekstakordi Milanez
- C. Sekstakordi Sicilian
- D. Sekstakordi Napolitan

Vini re! Pyetjet e mëposhtme janë të lidhura me akordet e dhëna në figurë! (m=i madh(Dur), v= i vogel(mol), zm= i zmadhuar, zv=i zvogëluar, gj.zv=gjysem i zvogëluar)



46. Cilat janë llojet e kuintakordeve që janë dhënë në figurë?
- | | |
|---------------------------|------------------------|
| A. kuintakord i zvogëluar | kuintakord i zvogëluar |
| B. kuintakord i zvogëluar | kuintakord mol |
| C. kuintakord i zmadhuar | kuintakord dur |
| D. kuintakord i zvogëluar | kuintakord dur |

47. Shëno variantin e saktë enharmonik të akordit të parë:

- A. A# - C# - E#
- B. A# - C - E
- C. A# - C# - E
- D. A - C# - E#

48. Akordi i parë (fig ne pyetjen 46) paraqet gradën e VII në shkallën :

- A. Cb dur
- B. H mol
- C. Bb dur
- D. Ab mol

49. Gjenero variantin e saktë enharmonik të akordit të dytë në figurën e mësipërme (fig. në pyetjen 46)?

- A. C## - E - G##
- B. C## - E## - G##
- C. C##-E#- G##
- D. C# - E##- G##

50. Ky variant enharmonik (nga pyetja 49) paraqet një gradë të caktuar në shkallën C#-mol. Cila është ajo ?

- A. Grada e tretë
- B. Grada e parë
- C. Grada e gjashtë
- D. Grada e katërt

51. Akordi në figurë paraqet funksion Tonike në shkallën :

- A. H mol
- B. H dur
- C. D-dur
- D. D-mol



52. Cili është ky akord?



- A. G#-H-D#
- B. A-C-E
- C. Ab-C-E
- D. G#-H-D

53. Çfarë lloji i akordit është?

- A. i madh (dur)
- B. i vogë (mol)
- C. i zvogëluar
- D. i zmadhuar

54. I njëjti lloj i akordit si në pyetjen e mesiperme(53) duke filluar nga tingulli F do të ishte:

- A. F-A-C
- B. F-Ab-Cb
- C. F-Ab-Cbb
- D. F-Ab-C

55. Cili do të ishte varianti i tij enharmonik (pyetja 54)?

- A. Gb-H-D
- B. E#-G#-H#
- C. Gbb-Hbb-Dbb
- D. E#-G#-H

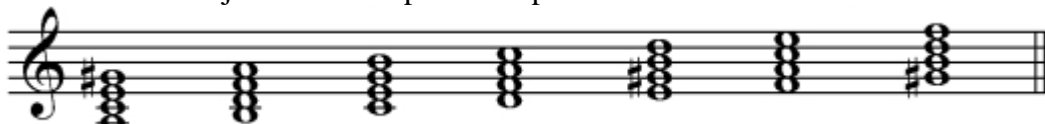
56. Rrotullimi i tij (i akordit si në pyetjen 54) i dytë është?

- A. C-F-Ab
- B. Ab-F-C
- C. Ab-C-F
- D. Cb-F-Ab

(vini re: i vogël mol=v/mol ; i madh mol =m- mol; i vogël-dur=D(dominant) ; i madh dur= m-dur; gjzv=gjysem i zvogëluar; zv=zvogëluar; zmadhuar-zm)

Janë dhënë septakordet në figurë, pyetjet 57-70 i referohen këtyre septakordeve.

Vini re: Parashenja vlen vetëm për notën para se cilës është e shkruar.



57. Cili lloj i septakordit është paraqitur në figurë (akordi nr. 4)?

- A. i vogël dur
- B. i madh dur
- C. i vogël mol
- D. i madh mol

58. Cili është rrotullimi tij i dytë?

- A. A-C-D-F
- B. D-F-A-C
- C. F-A-C-E
- D. F-A-C-D

59. Cili është varianti enharmonik i rrotullimit të tij të tretë?

- A. H#-C##-E#-G#
- B. H#-C#-E-G#
- C. H#-C##-E##-G##
- D. H#-C##-E#-G##

60. Si septakord i gradës së II akordi i katërt me radhë në figurën e mësipërme paraqitet në tonalitetin:

- A. Cb-dur
- B. C-dur
- C. C-mol
- D. Cb-mol

61. Septakordi i 5 –të në figurë është:

- A. i madh mol
- B. i madh dur
- C. i vogël dur
- D. i zvogëluar

62. Rrotullimi i tretë i septakordit të 5-të të dhënë në figurë (DETYRA 60) është :

- A. D-E-G#-H
- B. G#-H-D-E
- C. H-D-E-G#
- D. H-D-G#-E

63. Varianti enharmonik i rrotullimit të tretë i të njëjtit septakord (pyetja 62) është:

- A. Ab-Cb-Ebb-Fb
- B. Ebb-Fb-Ab-Cb
- C. Ebb-Fb-Ab-Cbb
- D. Ab-Cb-Eb-Fb

64. Cili është varianti enharmonik i septakordit të 6 në figurë?

- A. E#-G##-H#-D##
- B. E#-G#-H#-D##
- C. Gbb-Hbb-Db-Fb
- D. Gbb-Hb-Dbb-Fbb

65. Cili do të ishte varianti enharmonik i septakordit të 3-të në figurën e mësipërme?

- A. H#-D##-F##-A#
- B. H#-D##-F##-A##
- C. Ab-Cb-E-Gb
- D. Ab-Cbb-Eb-Gbb

- 66.** Cili është lloji i septakordit të fundit në figurën e mësipërme?
 A. Gjysëm i zvogëluar
 B. I madh mol
 C. I zvogëluar
 D. I vogël mol
- 67.** Cili do të ishte rrotullimi dytë i tij?
 A. H-D-F-G#
 B. F-G#-H-D
 C. D-G-H-F
 D. D-F-G#-H
- 68.** Varianti enharmonik i këtij septakordi do të ishte:
 A. Ab-Cb-Ebb-Gbb
 B. Ab-Cb-Eb-Gb
 C. F##-A#-C##-E#
 D. F##-A##-C##-E##
- 69.** Gjej ndërtimin e saktë të septakordit dominant prej tingullit Ab?
 A. Ab-C-Eb-G
 B. Ab-C-Eb-Gb
 C. Ab-C-E-G
 D. Ab-C-E-Gb
- 70.** Ndërto rrotullimin e tretë të septakordit të vogël mol prej tingullit F.
 A. F-Ab-C-Eb
 B. F-A-C-Eb
 C. Eb-F-Ab-C
 D. Eb-F-Ab-Cb

HISTORI E MUZIKËS

- 71.** Kompozitori Debussy i takon stilit :
 A. Barok
 B. Klasik
 C. Romantik
 D. Impresionist
- 72.** Përfaqësuesi më i vonshëm i periudhës klasike është:
 A. Bach
 B. Mozart
 C. Beethoven
 D. Hajdn
- 73.** Autor i simfonisë “New World” (Bota e Re) është:
 A. A. Dvorzhak
 B. P. i. Cajkovski
 C. A. Acaturian
 D. F. Mendelsohn

- 74.** Autor i veprës “Traviata “ është kompozitori :
- A. Shtraus
 - B. Verdi
 - C. Cajkovski
 - D. Mozart
- 75.** Autor i operës Karmen” është :
- A. Cajkovski
 - B. Verdi
 - C. Shtraus
 - D. Bize
- 76.** Emërtimet për zërat e femrave janë :
- A. Sopran , tenor , bariton , alt
 - B. Tenor , alt , bas , mezosopran
 - C. Kontraalt, alt , mezosopran , sopran
 - D. Kontratenor, tenor, kontraalt , alt
- 77.** Akordimi i telave të violinës , nga lart – poshtë bëhet:
- A. e - d - a - g
 - B. e - a - d - g
 - C. e - g - d - a
 - D. g - a - e - d
- 78.** Sa tela ka violonceli?
- A. 5
 - B. 6
 - C. 2
 - D. 4
- 79.** Briri anglez bën pjesë në grupin e instrumenteve të :
- A. Drunjta
 - B. Tunxhit
 - C. Idiofon
 - D. Kordofon
- 80.** Si akordohen telat e Kitarës nga lart-poshtë?
- A. A-H-G-D-A-E
 - B. E-H-G-C-A-E
 - C. D-H-G-D-A-E
 - D. E-H-G-D-A-E