



REPUBLIKA E KOSOVËS
REPUBLIKA KOSOVO
REPUBLIC OF KOSOVA

QEVERIA E KOSOVËS - VLADA KOSOVA - GOVERNMENT OF KOSOVA

MINISTRIA E ARSIMIT E
SHKENCËS DHE E TEKNOLOGJISË

MINISTARSTVO OBRAZOVANJA
NAUKE I TEHNOLOGIJE

MINISTRY OF EDUCATION
SCIENCE & TECHNOLOGY

TESTI I MATURËS

GJIMNAZI I PËRGJITHSHËM

Emri dhe mbiemri i nxënësit

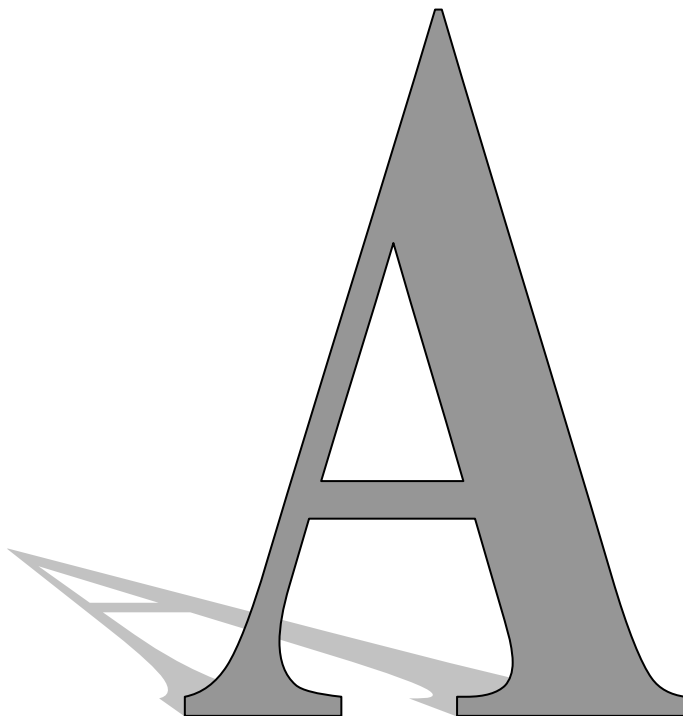
Shkolla.....

KIMI

BIOLOGJI

HISTORI

SOCIOLOGJI



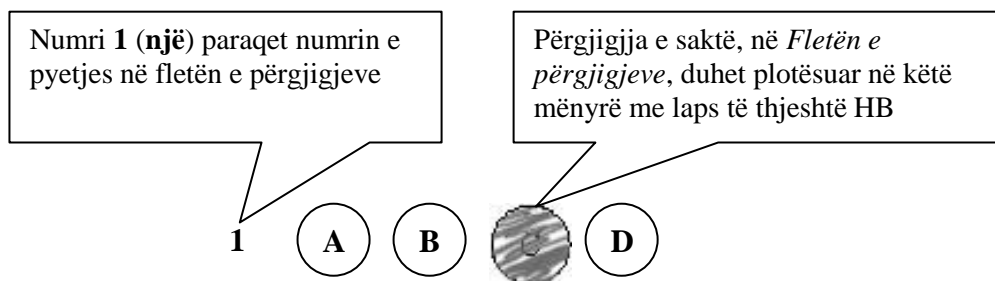
Prishtinë, qershor 2015

Udhëzime:

Koha: Keni 180 minuta që t'u përgjigjeni 80 kërkesave (pyetjeve). Koha numërohet prej momentit kur do të filloni t'i zgjidhni kërkesat.

Si të veproni?

1. Plotësojini me kujdes, sipas udhëzimeve, të gjitha kodet (në rreth), për: komunën, shkollën, paralelen, numrin e ditarit. Nëse këto të dhëna nuk i plotësoni saktë, nuk do të mund të nxirret rezultati i testit tuaj.
2. Para se të filloni t'u përgjigjeni pyetjeve, qetësohuni plotësisht, sepse kjo do t'ju ndihmojë.
3. Lexojini me kujdes kërkesat dhe pastaj shënojeni vetëm përgjigjen e saktë, nga 4 mundësitë e dhëna, për të cilën besoni se është e saktë.
4. Fleta e përgjigjeve duhet të plotësohet vetëm me laps të thjeshtë - laps HB.
5. Mbusheni kodin (në rreth) e përgjigjes së saktë me laps të thjeshtë, pa e shkarravitur jashtë. Shih shembullin e mëposhtëm.

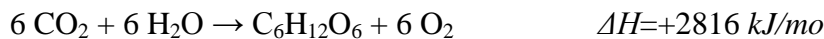


6. Kini kujdes që përgjigjen e saktë të një pyetjeje të mos ia vendosni pyetjes tjetër të radhës.
7. Në Fletën e përgjigjeve nuk bën të shkruani tjetër gjë, përveç përgjigjeve për të cilat jeni të bindur se janë të sakta.
8. Përgjigjet e sakta plotësohen njëkohësisht – në Test dhe në Fletën e përgjigjeve.
9. Çdo lloj llogaritjeje mund ta bëni në faqen e fundit të testit, ndërsa në fletën e përgjigjeve nuk bën të shkruani tjetër gjë, përveç përgjigjeve, për të cilat jeni të bindur se janë të sakta.
10. Mos humbni kohë me pyetjet që nuk i dini, sepse koha mund të mos ju mjaftojë për pyetjet e tjera.
11. Përdoreni deri në fund kohën e testimit, në mënyrë që t'u përgjigjeni të gjitha pyetjeve.

KIMI

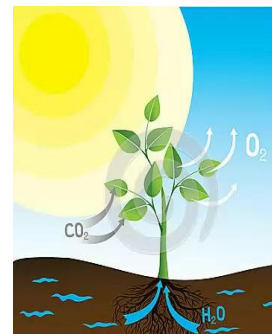
1. Cili grup në sistemin periodik të gjitha elementet i ka gazra?
 - A. Grupi 15
 - B. Grupi 18
 - C. Grupi 16
 - D. Grupi 17
2. Numri i komponimeve organike në jetën e përditshme është shumë i madh:
 - A. sepse ekzistojnë katër modifikime alotropike të atomit të karbonit
 - B. sepse karboni formon komponime me lidhje jonike dhe lidhje kovalente
 - C. sepse atomet e karbonit lidhen në mes veti në disa mënyra
 - D. sepse atomet e karbonit lidhen me të gjitha elementet kimike
3. Cili oksid kur tretet në ujë letrën e kaltër të lakmusit e shndërron në të kuqe ?
 - A. CO
 - B. Na₂O
 - C. CaO
 - D. SO₃

4. Gjatë procesit të fotosintezës energjia diellore shndërrohet në energji kimike dhe zhvillohet reaksioni kimik:



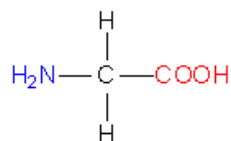
Sa gram glukozë (C₆H₁₂O₆) do të përftohen nëse gjatë këtij reaksioni janë absorbuar 5632 kJ? Nëse: Ar(C)=12.0, Ar(H)=1.0, Ar(O)=16.0

- A. 360 g
- B. 180 g
- C. 90 g
- D. 45 g



5. Cili sheqer identikohet me reagjent të Fehlingut?
 - A. Erituloza
 - B. Riboza
 - C. Ribuloza
 - D. Sorboza
6. Sa është numri oksidues i oksigjenit në jonin bikarbonat HCO₃⁻?
 - A. -2
 - B. -1
 - C. -3
 - D. -4

7. Cili është emri i këtij komponimi i cili është i paraqitur me formulën strukturore?
 - A. Alanina
 - B. Leucina
 - C. Glicina
 - D. Serina



8. Çfarë rrjete kristalore ka kloruri i natriumit?

- A. Rrjetë kristalore metalike
- B. Rrjetë kristalore jonike
- C. Rrjetë kristalore kovalente
- D. Rrjetë kristalore molekulare

9. Cili nga reaksionet e mëposhtme paraqet reaksion të formimit të precipitatit (fundërrinës)?

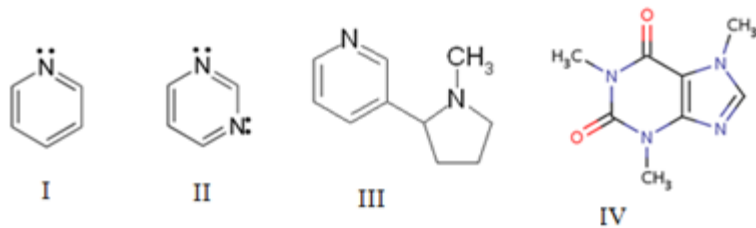
- A. $\text{AgNO}_3 + \text{NaCl} = \text{AgCl} + \text{NaNO}_3$
- B. $\text{AgCl} + 2\text{NH}_3 = [\text{Ag}(\text{NH}_3)]_2\text{Cl}$
- C. $\text{Cr}(\text{OH})_3 + 3\text{HCl} = \text{CrCl}_3 + 3\text{H}_2\text{O}$
- D. $\text{Cr}(\text{OH})_3 + 3\text{NaOH} = \text{Na}_3[\text{Cr}(\text{OH})_6]$

10. Sa protone dhe sa elektrone ndodhen në jonin e azotit $^{14}_7\text{N}^{3-}$?

- A. 7 protone dhe 4 elektrone
- B. 14 protone dhe 10 elektrone
- C. 14 protone dhe 7 elektrone
- D. 7 protone dhe 10 elektrone

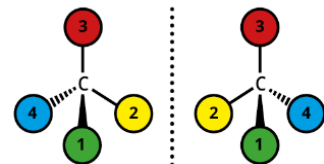
11. Nikotina është ndër alkaloidet kryesore e cila gjendet në gjetet dhe rrënjët e duhanit, dhe në mjekësi shërben si stimuluese e frymëmarrjes, ndërsa në sasi të mëdha shkakton paralizën e frymëmarrjes dhe vdekjen. Cila është formula strukturore e nikotinës?

- A. IV
- B. III
- C. II
- D. I



12. Cili lloj i izomerisë paraqitet në komponimet vijuese ?

- A. Izomeria optike
- B. Izomeria e grupeve funksionore
- C. Izomeria konformacionale
- D. Izomeria pozicionale



13. Në cilin balon ka numër më të madh të molekulave?

- A. Në balonin IV
- B. Në balonin III
- C. Në balonin II
- D. Në balonin I



14. Cila nga këto kripëra hidrolizon si bazë?

- A. NaCl
- B. KBr
- C. NH_4Cl
- D. KCN

15. Çka ndodhë gjatë përfutimit të alkooleve nga aldehidet?

- A. Oksidohet atomi i karbonit i grupës karbonile
- B. Reduktohet atomi i karbonit i grupës karbonile
- C. Oksidohet atomi i karbonit që është afër grupës karbonile
- D. Reduktohet atomi i karbonit që është më sa largu nga grupa karbonile

16. Cili element i grupit të 14-të e ka temperaturën e shkrirjes më të ulët?

- A. Kallaji (Sn)
- B. Karboni (C)
- C. Silici (Si)
- D. Germaniumi (Ge)

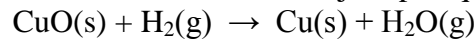
17. Kevlari është polimer i cili ka fortësi të madhe dhe përdoret edhe në rrobat antiplumb. Për nga përbërja kimike çfarë komponimi është kevleri ?

- A. Polisaharid
- B. Polietilen
- C. Poliizopren
- D. Poliamid

18. Joni i magnezit (${}_{12}\text{Mg}^{2+}$) në krahasim me atomin e magnezit (${}_{12}\text{Mg}$) përmban:

- A. 2 protone më shumë
- B. 2 elektrone më shumë
- C. 2 elektrone më pak
- D. 2 protone më pak

19. Cila nga substancat kimike në shembullin vijues paraqet mjetin reduktues ?



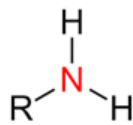
- A. H_2 sepse oksidohet deri në H^+
- B. Cu^{2+} sepse reduktohet deri në Cu^0
- C. Cu^{2+} sepse oksidohet deri në Cu^0
- D. H_2 sepse reduktohet deri në H^+

20. Kalciumi i takon të njëjtit grup të elementeve të sistemit periodik sikurse magnezi. Cili nga pohimet vijuese i përgjigjet kalciumit?

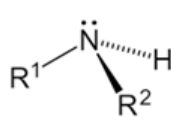
- A. Formon oksid acidik CaO
- B. Reagon vrullshëm me ujën dhe liron hidrogjenin
- C. Formon oksid bazik Ca_2O_3
- D. I takon grupit të metaleve alkaline

21. Cili nga këto komponime ka veti më të dobëta bazike?

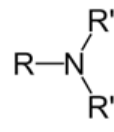
- A. Komponimi A
- B. Komponimi B
- C. Komponimi D
- D. Komponimi C



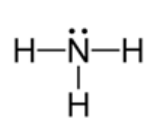
A



B



C

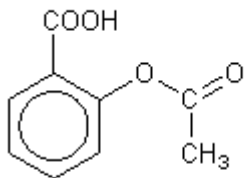


D

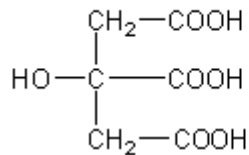
22. Statuja e lirisë në New York është e ndërtuar nga bakri, i cili është më i qëndrueshëm ndaj korrozionit. Pas një kohe bakri është oksiduar dhe statuja ka marrë ngjyrë të gjelbër si rezultat i formimit të komponimit kimik të:

- A. $\text{Cu}(\text{OH})_2$
- B. CuCO_3
- C. $\text{Cu}_2(\text{OH})_2\text{CO}_3$
- D. CuSO_4

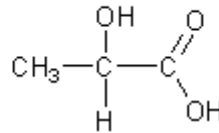
23. Cila është formula strukturore e acidit acetilsalicilik ose aspirinës ?



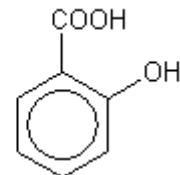
1



2



3



4

- A. 4
- B. 3
- C. 2
- D. 1



24. Nëse në 200 cm^3 tretësirë të NaNO_3 me përqëndrim në masë $\gamma=160 \text{ g/dm}^3$ janë shtuar 600 cm^3 ujë, sa do të jetë përqëndrimi i tretësirës së fituar ?

- A. $\gamma=53.3 \text{ g/dm}^3$
- B. $\gamma=40 \text{ g/dm}^3$
- C. $\gamma=480 \text{ g/dm}^3$
- D. $\gamma=640 \text{ g/dm}^3$

25. Cili nga elementet e periodës 2 të sistemit periodik ka energji të afinitetit më të madhe?

- A. Oksigjeni
- B. Litiumi
- C. Neoni
- D. Bori

1 H								2 He
3 Li	4 Be	5 B	6 C	7 N	8 O	9 F	10 Ne	
11 Na	12 Mg	13 Al	14 Si	15 P	16 S	17 Cl	18 Ar	
19 K	20 Ca	31 Ga	32 Ge	33 As	34 Se	35 Br	36 Kr	
37 Rb	38 Sr	49 In	50 Sn	51 Sb	52 Te	53 I	54 Xe	

BIOLOGJI

26. Si quhen qelizat që marrin pjesë në këmbimin e gazrave në organizëm?

- A. Osteocyte
- B. Eritrocite
- C. Miocyte
- D. Leukocyte

27. Cili organ ndërlidhet saktë me funksionin e tij që e kryen?

- A. Mezonefrosi → Këmbimi i gazrave
- B. Mëlçia → Insulina
- C. Truri i mesëm → Drejtpeshimi
- D. Tiroidea → Hormoni T3

28. Cikli pentozik fillon me glukozë-6-fosfat dhe përfundon me:

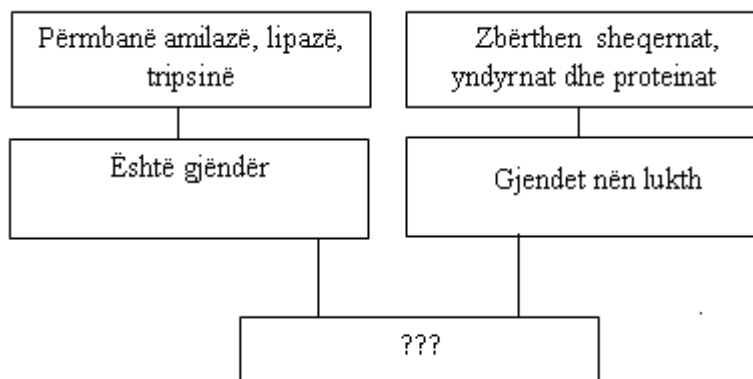
- A. glukozë- 3-fosfat
- B. glukozë- 6-fosfat
- C. glukozë- 4-fosfat
- D. glukozë- 5-fosfat

29. Në cilin nga këto biome jeton bizoni si bimëngrënës?

- A. Pyje tropikale
- B. Pyje gjethegjera
- C. Stepe
- D. Shkretëtira

30. Për cilën gjëndër bëhet fjalë nëse kemi këto të dhëna?

- A. Pankreasi
- B. Mëlçia
- C. Epifiza
- D. Hipofiza



31. Nëse vie deri te kryqëzimi i grurit me kërcell të gjatë TT me grurin me kërcell të shkurtër tt, çfarë përqindje të kërcellit të shkurtër do të kenë pasardhësit e gjeneratës F₂?

- A. 75%
- B. 50%
- C. 33%
- D. 25%

32. Skeleti i kurrizit i takon:

- A. skeletit boshtor
- B. skeletit lëkuror
- C. skeletit të brezeve
- D. skeletit të gjymtyrëve

33. Cilat organele qelizore i sintetizojnë proteinat?

- A. Plastidet
- B. Ribozomet
- C. Lizozomet
- D. Centrozomet

34. Si quhet kromozomi kur njëri krah i tij është më i madh ndërsa tjetri krah është shumë më i vogël?

- A. Akrocentrik
- B. Submetacentrik
- C. Metacentrik
- D. Teleocentrik



35. Te cili nga indet e poshtëshënuara shfaqen probleme në funksionimin normal të tij, nëse dëmtohet miozina?

- A. Indi i ashtit
- B. Indi i nervit
- C. Indi i muskulit
- D. Indi i gjakut

36. Cilët grup sistematik të organizmave shtazorë i takon lakuriqi?

- A. Ujëtokësorëve
- B. Gjtareve
- C. Zvarranikëve
- D. Shpendëve



37. Daltonizmi ose verbimi për ngjyra, shkaktohet nga mutacioni recesiv i gjenit që ndodhet në:

- A. kromozomin X
- B. kromozomin 6
- C. kromozomin 13
- D. kromozomin 21

38. Cilës familje i takon dëllinja e zezë e paraqitur në figurë?

- A. Familjes kryqore
- B. Familjes tisore
- C. Familjes pishore
- D. Familjes selviore



39. Nga cila fletëzë embrionale te njeriu zhvillohen gjëndrat pështymore, mëlçia dhe pankreasi ?

- A. Ektoderma
- B. Endoderma
- C. Epiderma
- D. Mezoderma

40. Cilat nga këto qeliza janë me specializim të lartë gjatë tërë jetës?

- A. Qelizat nervore
- B. Eritrocitet
- C. Qelizat sekretore
- D. Leukocitet

41. Përmes cilit proces bëhet kalimi i dioksidit të karbonit nga gjaku në alveole?

- A. Osmozës
- B. Transportit pasiv
- C. Difuzionit
- D. Transportit aktiv

42. Cilat shtazë përveç lëkurës kanë edhe një mbështjellës të trupit që quhet mant?

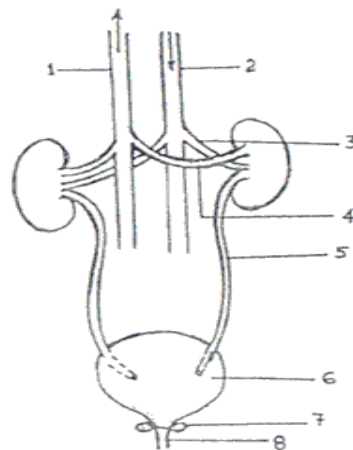
- A. Sfungjerët
- B. Shpendët
- C. Grykorët
- D. Butakët

43. Si quhet marrëdhënia e gaforres (A) me balenën (B), pozitive për organizmin A dhe neutrale për organizmin B?

- A. Protokooperim
- B. Komensalizëm
- C. Mutualizëm
- D. Neutralizëm

44. Në figurë është paraqitur ndërtimi i sistemit veshkor te njeriu. Cili organ është i dhënë me numrin 5 ?

- A. Uretra
- B. Veshka
- C. Ureteri
- D. Fshikëza



45. Cilat nga këto grupe të shtazëve e kanë sistemin e hapur të qarkullimit të gjakut?

- A. Insektet
- B. Sisorët
- C. Skrrajjat unazore
- D. Zvarranikët

46. Në cilën strukturë të syrit gjenden shkopinjtë dhe konet?

- A. Sklerotide
- B. Koroide
- C. Retinë
- D. Iris

47. Cilat komponime fitohen si produkte përfundimtare gjatë procesit të fotosintezës?

- A. Glukoza dhe dioksidi i karbonit
- B. Glukoza dhe oksigjeni
- C. Dioksidi i karbonit dhe uji
- D. Uji dhe oksigjeni

48. Cili është funksioni themelor i fshikëzës së ajrit të peshqit ?

- A. Hidrodinamik
- B. Akustik
- C. Balistik
- D. Hidrostatik

49. Çfarë dellëzimi kanë gjethet të bimët monokotiledone ?

- A. Paralele
- B. Rrjetore
- C. Dikotomike
- D. Spirale

50. Cili nga këto biome është i pasur me drunj të ahut?

- A. Tundra
- B. Pyjet gjethegjera
- C. Savanat
- D. Pyjet halore



HISTORI

51.“Muzika dhe vallja ishin pjesë e kulturës së tyre shpirtërore. Ata përdornin vegla muzikore si, fyellin, kavallin dhe okarinën.”

Në tekstin e dhënë bëhet fjalë për fiset:

- A. Romake
- B. Greke
- C. Thrakase
- D. Ilire

52.Kush ishin zyrtarët më të lartë në hirarkinë shtetërore në Republikën e Romës?

- A. Pretorët
- B. Konsujt
- C. Censorët
- D. Tribunët

53.Sundimtari i Perandorisë Osmane, Sulejmani I (1520-1566), në botën perëndimore është i njohur si:

- A. Sulltan Ligdhënësi
- B. Sulltan Pushtuesi
- C. Sulltani i Tmerrshëm
- D. Sulltan Fatihu

54.Te cilët popuj Kalifati njihet si formë e organizimit politik dhe fetar?

- A. Kinezët
- B. Arabët
- C. Gjermanët
- D. Rusët

55.Cili është Qyteti më i shenjtë i besimtarëve myslimanë?

- A. Kajro
- B. Damasku
- C. Meka
- D. Konstantinopoli

56. Franc Ferdinandi ishte trashëgimtar i fronit perandorak mbretëror të:

- A. Gjermanisë
- B. Austro-hungarisë
- C. Ruisë
- D. Francës

57. Marin Barleti është një figurë e njohur e historisë shqiptare që i takon periudhës së:

- A. Iluminizmit
- B. Skolastikës
- C. Humanizmit
- D. Rilindjes Kombëtare

58. Në gjysmën e parë të shekullit XIX në SHBA u acaruan marrëdhëniet ndërmjet Veriut dhe Jugut.

Ky acarim i parapriu luftës civile në vend. Cilat ishin pasojat e përfundimit të kësaj lufte?

- A. Vendosja e skllavërisë dhe zhvillimi i hovshëm ekonomik në pjesën jugore të vendit
- B. Vendosja e skllavërisë dhe zhvillimi i hovshëm politik në pjesën perëndimore të vendit
- C. Heqja e së drejtës së votës për skllavërit dhe zhvillimi i hovshëm ekonomik në pjesën perëndimore të vendit
- D. Heqja e skllavërisë, unifikimi politik dhe zhvillimi ekonomik i vendit

59. Identifikoni ngjarjen historike që lidhet me personalitetin në fjalë :

- A. Paqja e Versajit –Vudro Uilson
- B. Zbulimet e mëdha gjeografike – Abraham Linkoln
- C. Zbulimi i shtypshkronjës – Pjetër Bogdani
- D. Lëvizja kaçake- Sami Frashëri

60. Cili armatim modern u përdor për herë të parë në Luftën e Parë Botërore?

- A. Raketa
- B. Bomba atomike
- C. Aeroplanët e dirigjuar
- D. Nëndetësja

61. Në fotografinë e dhënë është paraqitur figura e patriotit dhe krijuesit letrar shqiptar:

- A. Gjergj Fishta
- B. Fan S. Noli
- C. Faik Konica
- D. Luigj Gurakuqi



- 62.**Cila ishte kërkesa kryesore e demonstratave të vitit 1981 në Kosovë?
A. Kosova e Pavarur
B. Kosova Republikë
C. Bashkimi me Shqipërinë
D. Hyrja në Bashësinë Evropiane
- 63.**Periudha pas Luftës së Dytë Botërore është karakterizuar me tensione në mes të shteteve të bllokut komunist dhe shteteve të demokracisë perëndimore, por në të cilën nuk ka pasur luftë të drejtpërdrejtë ndërmjet tyre. Si quhej kjo luftë?
A. Lufta revolucionare
B. Lufta globale
C. Lufta e Ftohët
D. Lufta regjionale
- 64.**Cila ishte gjuha zyrtare e komunikimit në Perandorinë Romake të Perëndimit?
A. Gjuha latine
B. Gjuha arabe
C. Gjuha angleze
D. Gjuha frënge
- 65.**Komitetit Mbrojtja Kombëtare e Kosovës në programin e vetë politik parashihte:
A. forcimin e monarkisë së Zogut dhe Çlirimin e Çamërisë nga Serbia
B. bashkëpunimin me Italinë dhe Organizimin e demonstratave protestuese kundër osmanëve
C. organizimin e demonstrative në Gjermani dhe bashkëpunimin me SHBA-të
D. çlirimin e Kosovës, demokratizimin dhe mbrojtjen e shtetit shqiptarë

SOCIOLOGJI

66. Mikrosociologjia studion:

- A. interaksionin ndërnjerëzor, marrëdhëniet ndërmjet grupeve të vogla shoqërore
- B. grupet më të mëdha, institucionet dhe formacionet shoqërore
- C. faktorët politikë dhe ekonomikë
- D. sistemet e ndryshme socio-ekonomike dhe politike

67. Nocionin *Zoon Politikon* (kafshë politike) e përdori:

- A. Platoni
- B. Aristoteli
- C. Sokrati
- D. Aristofani

68. Sociologjia si shkencë ka lindur gjatë:

- A. luftërave Ballkanike
- B. luftës së Dytë Botërore
- C. kohës së krizave shoqërore
- D. kohës së mirëqenies shoqërore

69. Termin *Sociologji* për herë të parë e përdori:

- A. Sen Simoni
- B. Ogyst Konti
- C. Emile Durkeimi
- D. Maks Veberi

70. Sipas Kontit, struktura shoqërore studiohet nga :

- A. Statika sociale
- B. Dinamika sociale
- C. Mobiliteti social
- D. Ndryshimi social

71. *Solidariteti organik* sipas Durkeimit, është karakteristikë e:

- A. shoqërive të hershme të pazhvilluara
- B. shoqërive të avancuara dhe të zhvilluara
- C. shoqërive antike
- D. shoqërive neolitike

72. Sistemet klasore dallohen prej formave tjera të stratifikimit, për shkak se janë:

- A. më të mbyllura pa mundësi mobiliteti
- B. më hermetike por me mundësi të mëdha mobiliteti
- C. më të hapura me mobilitet më të theksuar
- D. më hermetike por me mundësi të vogla mobiliteti

73. Marksi është angazhuar për:

- A. ndryshime radikale në shoqëri
- B. ndryshime të ngadalshme në shoqëri
- C. ruajtjen e status quo-së në shoqëri
- D. ruajtjen e rendit kapitalist

74. Pushteti karizmatik sipas Veberit karakterizohet:

- A. me zgjedhjen e udhëheqësit me procedurë demokratike
- B. me veçori hyjnore dhe aftësi magjike të personalitetit udhëheqës
- C. me qeverisje të qëndrueshme dhe të gjatë kohore
- D. me pushtet të legjitimuar përmes votës së lirë

75. Monoteizmi është besim:

- A. në natyrë
- B. në Totem
- C. në një Zot
- D. në shumë zotë

76. Në kulturë kiçi është:

- A. kreacion dhe origjinalitet
- B. imitim dhe vlerë elite
- C. kopjim dhe origjinalitet
- D. kopjim dhe imitim

77. Shteti i përcakton normat:

- A. Morale
- B. Populliste
- C. Ligjore
- D. Tradicionale

78. Kastat janë:

- A. pabarazi shoqërore e rregulluar me ligj dhe fe
- B. pabarazi shoqërore e parregulluar me ligj dhe fe
- C. barazi shoqërore e parregulluar me ligj dhe fe
- D. barazi shoqërore e rregulluar me ligj dhe fe

79. Pjesët përbërëse të moralit janë:

- A. iluzionet morale, pasionet morale dhe vizionet morale
- B. normat morale, gjykimet morale dhe sanksionet morale
- C. emocionet morale, pasionet morale dhe motivet morale
- D. iluzionet morale, emocionet morale dhe vegimet morale

80. Ideologjia është:

- A. grumbull i fakteve të sakta
- B. shprehje e vërtetësisë ideore
- C. realitet shkencor
- D. sistem i ideve