



REPUBLIKA E KOSOVËS
REPUBLIKA KOSOVO
REPUBLIC OF KOSOVA

QEVERIA E KOSOVËS - VLADA KOSOVA - GOVERNMENT OF KOSOVA

MINISTRIA E ARSIMIT E
SHKENCËS DHE E TEKNOLOGJISË

MINISTARSTVO OBRAZOVANJA
NAUKE I TEHNOLOGIJE

MINISTRY OF EDUCATION
SCIENCE & TECHNOLOGY

TESTI I MATURËS

ARSIMI PROFESIONAL I

(SHËNDETËSI, BUJQËSI, HORTIKULTURË, TEKNOLOGJI USHQIMORE,
KIMI--TEKNOLOGJI)

Emri dhe mbiemri i nxënësit

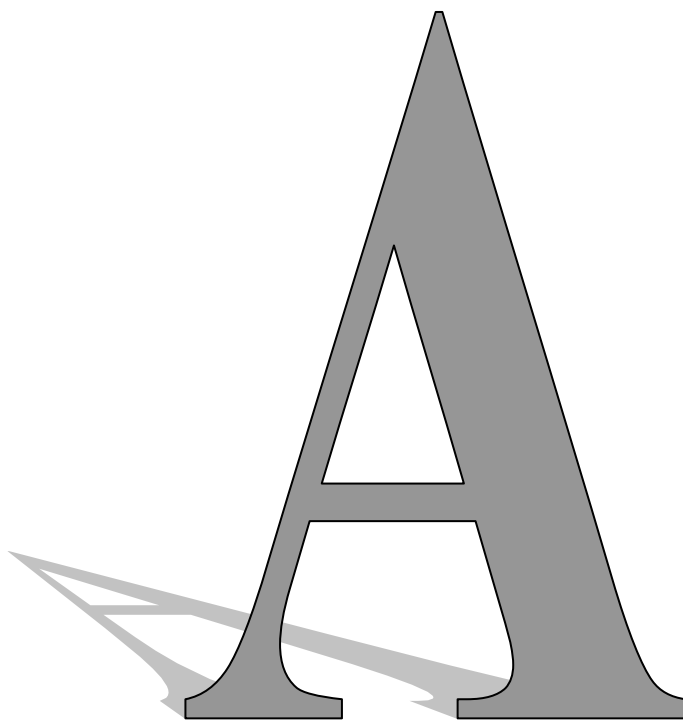
Shkolla.....

KIMI

BIOLOGJI

INFORMATIKË

EKONOMI ME NDËRMARRËSI



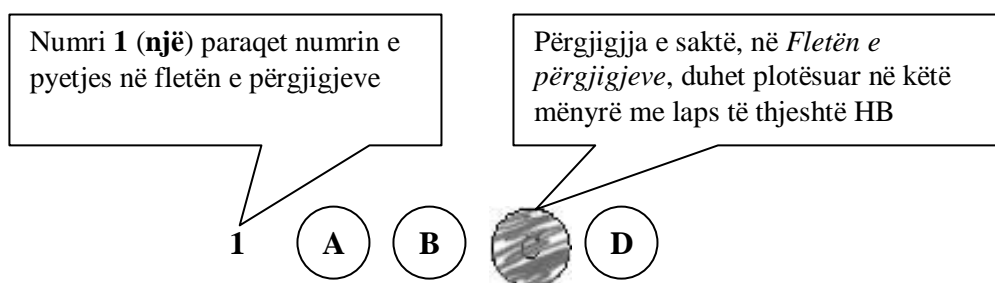
Prishtinë, qershor 2015

Udhëzime:

Koha: Keni 180 minuta që t'ju përgjigjeni 80 kërkesave (pyetjeve). Koha numërohet prej momentit kur do të filloni t'i zgjidhni kërkesat.

Si të veproni?

1. Plotësojini me kujdes, sipas udhëzimeve, të gjitha kodet (në rreth), për: komunën, shkollën, paralelen, numrin e ditarit. Nëse këto të dhëna nuk i plotësoni saktë, nuk do të mund të nxirret rezultati i testit tuaj.
2. Para se të filloni t'ju përgjigjeni pyetjeve, qetësohuni plotësisht, sepse kjo do t'ju ndihmojë.
3. Lexojini me kujdes kërkesat dhe pastaj shënojeni vetëm përgjigjen e saktë, nga 4 mundësitë e dhëna, për të cilën besoni se është e saktë.
4. Fleta e përgjigjeve duhet të plotësohet vetëm me laps të thjeshtë - laps HB.
5. Mbusheni kodin (në rreth) e përgjigjes së saktë me laps të thjeshtë, pa e shkarravitur jashtë. Shih shembullin e mëposhtëm.



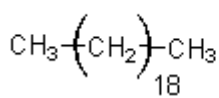
6. Kini kujdes që përgjigjen e saktë të një pyetjeje të mos ia vendosni pyetjes tjetër të radhës.
7. Në Fletën e përgjigjeve nuk bën të shkruani tjetër gjë, përveç përgjigjeve për të cilat jeni të bindur se janë të sakta.
8. Përgjigjet e sakta plotësohen njëkohësisht – në Test dhe në Fletën e përgjigjeve.
9. Çdo lloj llogaritjeje mund ta bëni në faqen e fundit të testit, ndërsa në fletën e përgjigjeve nuk bën të shkruani tjetër gjë, përveç përgjigjeve, për të cilat jeni të bindur se janë të sakta.
10. Mos humbni kohë me pyetjet që nuk i dini, sepse koha mund të mos ju mjaftojë për pyetjet e tjera.
11. Përdoreni deri në fund kohën e testimit, në mënyrë që t'ju përgjigjeni të gjitha pyetjeve.

KIMI

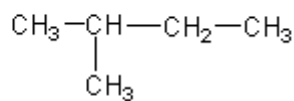
1. Çka ndodhë gjatë përfutimit të alkooleve nga aldehidet?
- Oksidohet atomi i karbonit i grupës karbonile
 - Reduktohet atomi i karbonit i grupës karbonile
 - Oksidohet atomi i karbonit që është afër grupës karbonile
 - Reduktohet atomi i karbonit që është më sa largu nga grupa karbonile

2. Cili nga këto komponime është elektrolit i dobët?
- HCl
 - HNO₃
 - CH₃OH
 - NH₄OH

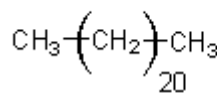
3. Cili nga alkanet vijuese ka pikën e vlimit më të ulët?



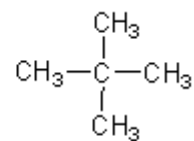
A



B



C



D

- Alkani A
- Alkani C
- Alkani D
- Alkani B

4. Si përftohet kalciumi elementar ?
- Nga elektroliza e tretësirës ujore të Ca(OH)₂
 - Nga elektroliza e shkrirjes së CaCl₂
 - Nga elektroliza e tretësirës ujore të CaCl₂
 - Nga elektroliza e shkrirjes së Ca(OH)₂
5. Cila nga përzierjet vijuese është përzierje heterogjene?
- Vaji dhe uji
 - Oksigjeni dhe azoti
 - Sheqeri dhe uji
 - Uthulla dhe uji

6. Kauçuku natyral për nga përbërja kimike është:
- poliizopren
 - polietilen
 - poliamid
 - pentadien



7. Cili grup në sistemin periodik të gjitha elementet i ka gazra?

- A. Grupi 15
- B. Grupi 16
- C. Grupi 17
- D. Grupi 18

8. Numri i komponimeve organike në jetën e përditshme është shumë i madh:

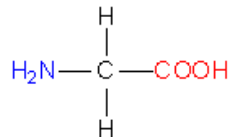
- A. sepse atomet e karbonit lidhen me të gjitha elementet kimike
- B. sepse atomet e karbonit lidhen në mes veti në disa mënyra
- C. sepse ekzistojnë katër modifikime alotropike të atomit të karbonit
- D. sepse karboni formon komponime me lidhje jonike dhe lidhje kovalente

9. Sa është numri oksidues i oksigjenit në jonin bikarbonat HCO_3^- ?

- A. -2
- B. -1
- C. -3
- D. -4

10. Cili është emri i këtij komponimi i cili është i paraqitur me formulën strukturore?

- A. Alanina
- B. Leucina
- C. Glicina
- D. Serina



11. Çfarë rrjete kristalore ka kloruri i natriumit?

- A. Rrjetë kristalore jonike
- B. Rrjetë kristalore metalike
- C. Rrjetë kristalore kovalente
- D. Rrjetë kristalore molekulare

12. Cili nga reaksionet e mëposhtme paraqet reaksion të formimit të precipitatit (fundërrinës)?

- A. $\text{AgCl} + 2\text{NH}_3 = [\text{Ag}(\text{NH}_3)_2]\text{Cl}$
- B. $\text{AgNO}_3 + \text{NaCl} = \text{AgCl} + \text{NaNO}_3$
- C. $\text{Cr}(\text{OH})_3 + 3\text{HCl} = \text{CrCl}_3 + 3\text{H}_2\text{O}$
- D. $\text{Cr}(\text{OH})_3 + 3\text{NaOH} = \text{Na}_3[\text{Cr}(\text{OH})_6]$

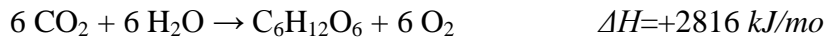
13. Sa protone dhe sa elektrone ndodhen në jonin e azotit $^{14}_7\text{N}^{3-}$?

- A. 7 protone dhe 4 elektrone
- B. 14 protone dhe 10 elektrone
- C. 14 protone dhe 7 elektrone
- D. 7 protone dhe 10 elektrone

14. Cili oksid kur tretet në ujë letrën e kaltër të lakmusit e shndërron në të kuqe?

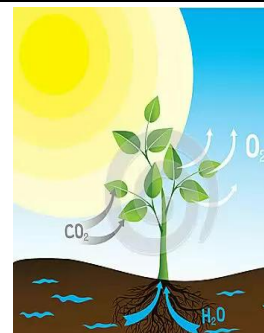
- A. CO
- B. Na_2O
- C. SO_3
- D. CaO

15. Gjatë procesit të fotosintezës energjia diellore shndërrohet në energji kimike dhe zhvillohet reaksioni kimik:



Sa gram glukozë ($\text{C}_6\text{H}_{12}\text{O}_6$) do të përftohen nëse gjatë këtij reaksioni janë absorbuar 5632 kJ? Nëse: $A_r(\text{C})=12.0$, $A_r(\text{H})=1.0$, $A_r(\text{O})=16.0$

- A. 180 g
- B. 360 g
- C. 90 g
- D. 45 g

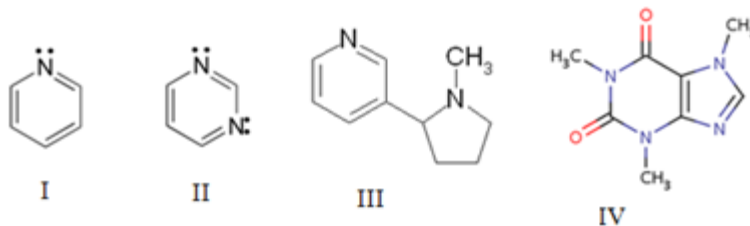


16. Cili sheqer identikohet me reagjent të Fehlingut?

- A. Erituloza
- B. Ribuloza
- C. Riboza
- D. Sorboza

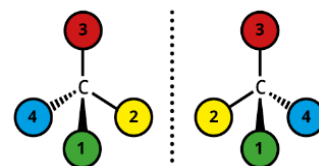
17. Nikotina është ndër alkaloidet kryesore e cila gjendet në gjethet dhe rrënjët e duhanit, dhe në mjekësi shërben si stimuluese e frymëmarrjes, ndërsa në sasi të mëdha shkakton paralizën e frymëmarrjes dhe vdekjen. Cila është formula strukturore e nikotinës?

- A. III
- B. IV
- C. I
- D. II



18. Cili lloj i izomerisë paraqitet në komponimet vijuese?

- A. Izomeria e grupeve funksionore
- B. Izomeria konformacionale
- C. Izomeria pozicionale
- D. Izomeria optike



19. Në cilin balon ka numër më të madh të molekulave?

- A. Në balonin II
- B. Në balonin IV
- C. Në balonin III
- D. Në balonin I



20. Cila nga këto kripëra hidrolizon si bazë?

- A. NaCl
- B. KBr
- C. KCN
- D. NH_4Cl

BIOLOGJI

21. Si quhen qelizat që kanë funksion mbrojtës në organizëm?

- A. Leukocyte
- B. Osteocyte
- C. Myocyte
- D. Erythrocyte

22. Kush e formon kurorën e lules?

- A. Sepal
- B. Petal
- C. Pistil
- D. Thekë

23. Mungesa e cilës vitaminë te njeriu shkakton sëmundjen Beri-Beri?

- A. Vitaminës E
- B. Vitaminës K
- C. Vitaminës B₁
- D. Vitaminës B₁₂

24. Cilat organele qelizore i sintetizojnë proteinat?

- A. Plastid
- B. Lizozom
- C. Centrozom
- D. Ribozom

25. Si quhet kromozomi kur njëri krah i tij është më i madh ndërsa tjetri krah është shumë më i vogël?

- A. Submetacentrik
- B. Akrocentrik
- C. Metacentrik
- D. Teleocentrik



26. Te cili nga indet e poshtëshënuara shfaqen probleme në funksionimin normal të tij, nëse dëmtohet miozina?

- A. Ind i muskulit
- B. Ind i ashtit
- C. Ind i nervit
- D. Ind i gjakut

27. Cilit grup sistematik të organizmave shtazorë i takon lakuriqi?

- A. Ujëtokësorëve
- B. Gjitarëve
- C. Zvarranikëve
- D. Shpendëve



28. Cilat nga këto qeliza janë me specializim të lartë gjatë tërë jetës?

- A. Eritrocitet
- B. Qelizat sekretore
- C. Qelizat nervore
- D. Leukocitet

29. Si quhen qelizat që marrin pjesë në këmbimin e gazrave në organizëm?

- A. Eritrocite
- B. Osteocite
- C. Mioitce
- D. Leukocite

30. Cili organ ndërlidhet saktë me funksionin e tij që e kryen?

- A. Mezonefrosi → Këmbimi i gazrave
- B. Tiroidea → Hormoni T3
- C. Mëlçia → Insulina
- D. Truri i mesëm → Drejtpeshimi

31. Cikli pentozik fillon me glukozë-6-fosfat dhe përfundon me:

- A. glukozë- 3-fosfat
- B. glukozë- 4-fosfat
- C. glukozë- 5-fosfat
- D. glukozë- 6-fosfat

32. Daltonizmi ose verbimi për ngjyra, shkaktohet nga mutacioni recesiv i gjenit që ndodhet në:

- A. kromozomin X
- B. kromozomin 6
- C. kromozomin 13
- D. kromozomin 21

33. Cilës familje i takon dëllinja e zezë e paraqitur në figurë?

- A. Familjes kryqore
- B. Familjes selviore
- C. Familjes tisore
- D. Familjes pishore

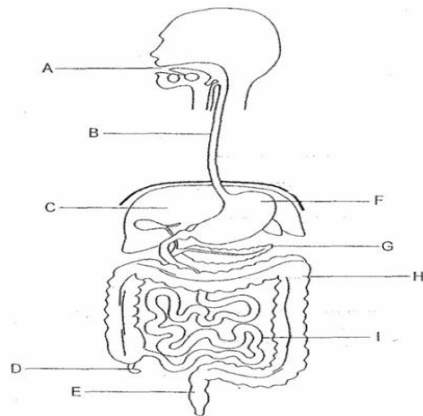


34. Nga cila fletëzë embrionale te njeriu zhvillohen gjëndrat pështymore, mëlçia dhe pankreasi ?

- A. Endoderma
- B. Ektoderma
- C. Epiderma
- D. Mezoderma

35. Në figurë është paraqitur ndërtimi i sistemit tretës te njeriu. Cili organ është i paraqitur me shkronjën F ?

- A. Zorra
- B. Mëlçia
- C. Lukthi
- D. Pankreasi



36. Kundër cilës sëmundje përdoren ushunjëzat në mjekësi ?

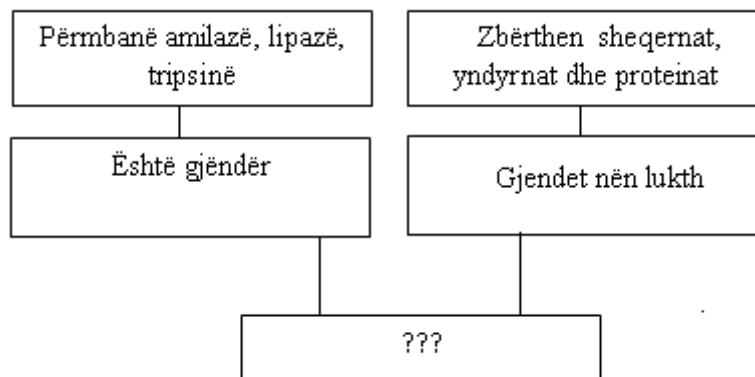
- A. Anemisë
- B. Trombozës
- C. Daltonizmit
- D. Eritropoezës

37. Në cilin nga këto biome jeton bizoni si bimëngrënës?

- A. Stepe
- B. Shkretëtira
- C. Pyje tropikale
- D. Pyje gjethegjera

38. Për cilën gjëndër bëhet fjalë nëse kemi këto të dhëna?

- A. Mëlçia
- B. Epifiza
- C. Hipofiza
- D. Pankreasi



39. Nëse vie deri te kryqëzimi i grurit me kërcell të gjatë TT me grurin me kërcell të shkurtër tt, çfarë përqindje të kërcellit të shkurtër do të kenë pasardhësit e gjeneratës F₂?

- A. 25%
- B. 33%
- C. 50%
- D. 75%

40. Skeleti i kurrizit i takon:

- A. skeletit lëkuror
- B. skeletit boshtor
- C. skeletit të brezeve
- D. skeletit të gjymtyrëve

INFORMATIKË

- 41.** Si quhet memoria e përkohshme e të dhënave, e cila ndodhet ndërmjet njësisë qendrore procesorike dhe njësisë periferike dhe e cila ruan të dhënat që presin radhën për ekzekutim, si pasojë e mospërputhjes së shpejtësisë së komunikimit ndërmjet njësive përkatëse:
- A. Main storage
 - B. Temporary storage
 - C. Buffer
 - D. Backing storage
- 42.** Instruksionet dhe adresat e memories paraqiten me:
- A. Kode të karaktereve
 - B. Kode binare
 - C. Bite të paritetit
 - D. Kode ternare
- 43.** Opsioni System Restore do të bëjë të mundur:
- A. Kthimin e gjendjes së sistemit në një moment para dëmtimit të tij
 - B. Rikthimin e të dhënave që janë fshirë rastësisht
 - C. Instalimin e sërishëm të sistemit operativ
 - D. Instalimin e sërishëm të programeve aplikative
- 44.** Në adresën <http://www.search.ieice.org>, pjesa e cila specifikon protokolin për komunikim është:
- A. www.
 - B. search.
 - C. http
 - D. ieice.org
- 45.** Për të dërguar një kopje të postës elektronike te marrësi i cili nuk duhet të shihet nga marrësit tjerë të asaj porosie, duhet shfrytëzuar opsionin :
- A. Cc
 - B. To
 - C. Subject
 - D. Bcc
- 46.** Bartja e të dhënave prej shfrytëzuesit në drejtim të serverit, quhet:
- A. Download
 - B. Upload
 - C. Serial stream
 - D. Paralel stream
- 47.** Cila prej pajisjeve vijuese përdoret për bartjen e të dhënave ndërmjet rrjetit lokal dhe Internetit:
- A. Hub
 - B. Switch
 - C. Router
 - D. Bus

48. Një adresë URL në Internet paraqet:

- A. Web adresë të një resursi të caktuar në Internet
- B. Web faqe të zakonshme
- C. Adresë unike të një kompjuteri
- D. Adresë unike të një shfrytëzuesi të Internetit

49. Cila prej shprehjeve të listuara më poshtë ka të bëjë me mësimin nëpërmjet kompjuterit, përkatësisht mësimin në distancë:

- A. E-word
- B. M-commerce
- C. E-learning
- D. M- library

50. Nëse një sinjal elektrik $A=10100$ kyçet në portin Not Gate, në dalje do të fitohet:

- A. 10001
- B. 01011
- C. 10101
- D. 00101

51. Sa është numri i gjendjeve që mund të fitohen me një kod 7 bitësh:

- A. 1024
- B. 512
- C. 256
- D. 128

52. Një shifër për identifikim (password) preferohet të ketë:

- A. Shkronja të mëdha, shkronja të vogla, numra dhe shenja të interpunkcionit.
- B. Shkronja të mëdha dhe numra
- C. Shkronja të vogla dhe numra
- D. Shkronja të vogla, numra dhe shenja të interpunkcionit

53. Cila prej memorieve vijuese duhet të rifreskohet shumë herë në një sekond:

- A. EPROM
- B. Ram-i dinamik
- C. ROM
- D. RAM-i statik

54. Për të vendosur një regjister ose numërues në pozitën zero, duhet të përdoret opsioni :

- A. Remote
- B. Return
- C. Release
- D. Reset

55. Cili prej opsioneve të paraqitur paraqet një dyshe të programeve për shfletimin e të dhënave në Web faqe:

- A. Windows Explorer, Internet Explorer
- B. Mozilla Firefox, Opera
- C. Opera, Windws Explore
- D. Internet explorer, Ms Word

56. Shkurtesa DNS është e lidhur me një IP adresë dhe mundëson:

- A. Përkthimin e IP adresës numerike të kompjuterit në adresë me shkronja
- B. Shikimin e Web faqeve me IP adresa
- C. Përcakton madhësinë e web faqeve
- D. Mundëson lidhjen e disa IP adresave me Web faqet përkatëse

57. Interneti punon në bazë të:

- A. Komutimit të qarqeve
- B. Komutimit të paketeve dhe komutimit të qarqeve
- C. Komutimit të paketeve
- D. Komutimit të qarqeve ose komutimit të paketeve

58. Cili është kombinimi i tasteve që përdoret për vendosjen e datës aktuale në qelulë:

- A. Ctrl + ;
- B. Ctrl + >
- C. Ctrl + <
- D. Ctrl + ”

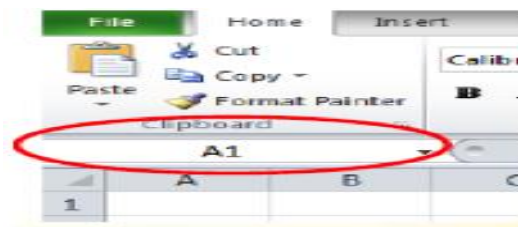
59. Sa do të jetë vlera në celulën A3, nëse skaji i djathtë i poshtëm i qelulave të zgjedhura tërhiqet poshtë:

- A. 2
- B. 3
- C. 0
- D. 1

	A	B
1	1	
2	1	
3		
4		

60. Adresa e një qelule do të jetë kombinim i një shkronje që përcakton kolonën dhe numrit që përcakton rreshtin. Adresa e qelulës së zgjedhur mund të gjendet në opsionin e quajtur:

- A. Formula Bar
- B. Name Box
- C. Ribbon
- D. Formula Box



EKONOMI ME NDËRMARRËSI

- 61.** Ligji i kërkesës ilustron përmes lakores së kërkesës e cila është:
- A. horizontale
 - B. me pjerrësi pozitive
 - C. me pjerrësi negative
 - D. vertikale
- 62.** Çka paraqet shkalla e reagimit të konsumatorit ndaj ndryshimit të çmimit të produktit?
- A. Elasticitetin e kërkesës
 - B. Ligjin e kërkesës
 - C. Ligjin e ofertës
 - D. Elasticitetin e ofertës
- 63.** Nëse çmimi i një produkti rritet nga 1 € në 2€, kurse konsumatori vazhdon të blejë 5 njësi si më parë, fuqia blerëse e konsumatorit do të:
- A. rritet për 5€
 - B. zvogëlohet për 5€
 - C. zvogëlohet për 2€
 - D. rritet për 2€
- 64.** Ndërmarrja tregtare që merret me shitjen me pakicë ka kosto totale 15.000€, ndërsa kostot fikse janë 4.500€. Sa janë kostot variabile të këtij biznesi?
- A. 10.500€
 - B. 19.500€
 - C. 20.000€
 - D. 10.000€
- 65.** Cila nga kostot e mëposhtme konsiderohet kosto fikse?
- A. Lënda e parë
 - B. Qiraja e objektit
 - C. Materiali ndihmës
 - D. Lënda djegëse
- 66.** Qëndrueshmëria dhe stabiliteti i kompanisë konsiderohet përparësi e :
- A. ortakërive me përgjegjësi të kufizuar
 - B. ortakërive me përgjegjësi të pakufizuar
 - C. korporatave
 - D. firmave individuale
- 67.** Në cilën formë të tregut firmave hyn më lehtë në degë?
- A. Në oligopol
 - B. Në monopol
 - C. Në konkurrencë monopolistike
 - D. Në konkurrencë të plotë

68. Cilat janë konceptet makroekonomike?

- A. Inflacioni, punësimi dhe papunësia
- B. Kërkesa individuale dhe oferta individuale
- C. Puna, toka dhe kapitali
- D. Paga, renta dhe interesi

69. Cila nga tiparet e mëposhtme e karakterizon ekspansionin ekonomik?

- A. Norma e papunësisë rritet
- B. Norma e papunësisë zvogëlohet
- C. Norma e punësimit zvogëlohet
- D. Norma e punësimit nuk ndryshon

70. Cila nga përgjigjet e mëposhtme shpjegon suficitin tregtar?

- A. Importi është më i madh se eksporti
- B. Të hyrat publike tejkalojnë të dalat publike
- C. Eksporti është më i madh se importi
- D. Të dalat publike tejkalojnë të hyrat publike

71. Çfarë paraqet një rritje e vazhdueshme në nivelin e përgjithshëm të çmimeve?

- A. ekspansionin
- B. deflacionin
- C. rritjen ekonomike
- D. inflacionin

72. Përdorimi i mjeteve tarifore dhe jotarifore për kufizimin, përkatësisht stimulimin e importit dhe eksportit bëhet përmes:

- A. politikës fiskale
- B. politikës monetare
- C. politikës tregtare
- D. politikës së të ardhurave

73. Cili lloj i papunësisë shkaktohet nga rënia e aktiviteteve të biznesit?

- A. Papunësia ciklike
- B. Papunësia strukturore
- C. Papunësia friksionale
- D. Papunësia e fshehtë

74. Cila nga përgjigjet e mëposhtme konsiderohet veti e parasë?

- A. Paraja si masë e vlerës
- B. Qëndrueshmëria e parasë
- C. Paraja si mjet kursimi
- D. Paraja si mjet këmbimi

75. Çfarë përfaqësojnë puna, toka dhe kapitali?

- A. Çmime të faktorëve të prodhimit
- B. Produkte dhe shërbime
- C. Të mira normale
- D. Faktorë të prodhimit

76. Çka pasqyron problem themelor të çdo sistemi ekonomik?

- A. Shpërndarja e burimeve të kufizuara ndaj nevojave njerëzore të kufizuara
- B. Shpërndarja e burimeve të pakufizuara ndaj nevojave njerëzore të kufizuara
- C. Shpërndarja e burimeve të kufizuara ndaj nevojave njerëzore të pakufizuara
- D. Shpërndarja e burimeve të pakufizuara ndaj nevojave njerëzore të pakufizuara

77. Çfarë është kosto oportune e blerjes së një kompjuteri?

- A. Çmimi i paguar për kompjuter
- B. Vlera e të mirave të tjera që do të mund të blihen me paratë e shpenzuara për kompjuter
- C. Kosto e mirëmbajtjes së kompjuterit
- D. Diferenca mes çmimit të kompjuterit të blerë dhe të një kompjuteri të përdorur

78. Çfarë ndikon në ofertën e firmës për produkte dhe shërbime?

- A. Të ardhurat e konsumatorëve
- B. Pritjet e konsumatorëve
- C. Numri i blerësve
- D. Çmimet e faktorëve të prodhimit

79. Nëse për çmimin 3 euro, firma A ofron 100 njësi produkt në treg dhe firma B ofron 150 njësi, sa do të jetë oferta e tregut?

- A. 250 njësi
- B. 300 njësi
- C. 450 njësi
- D. 750 njësi

80. Duke iu referuar figurës, rretho sasinë dhe çmimin ekuilibër:

- A. çmimi 8 euro, sasia 80
- B. çmimi 8 euro, sasia 140
- C. çmimi 14 euro, sasia 140
- D. çmimi 10 euro, sasia 100

